

Natuurpunt

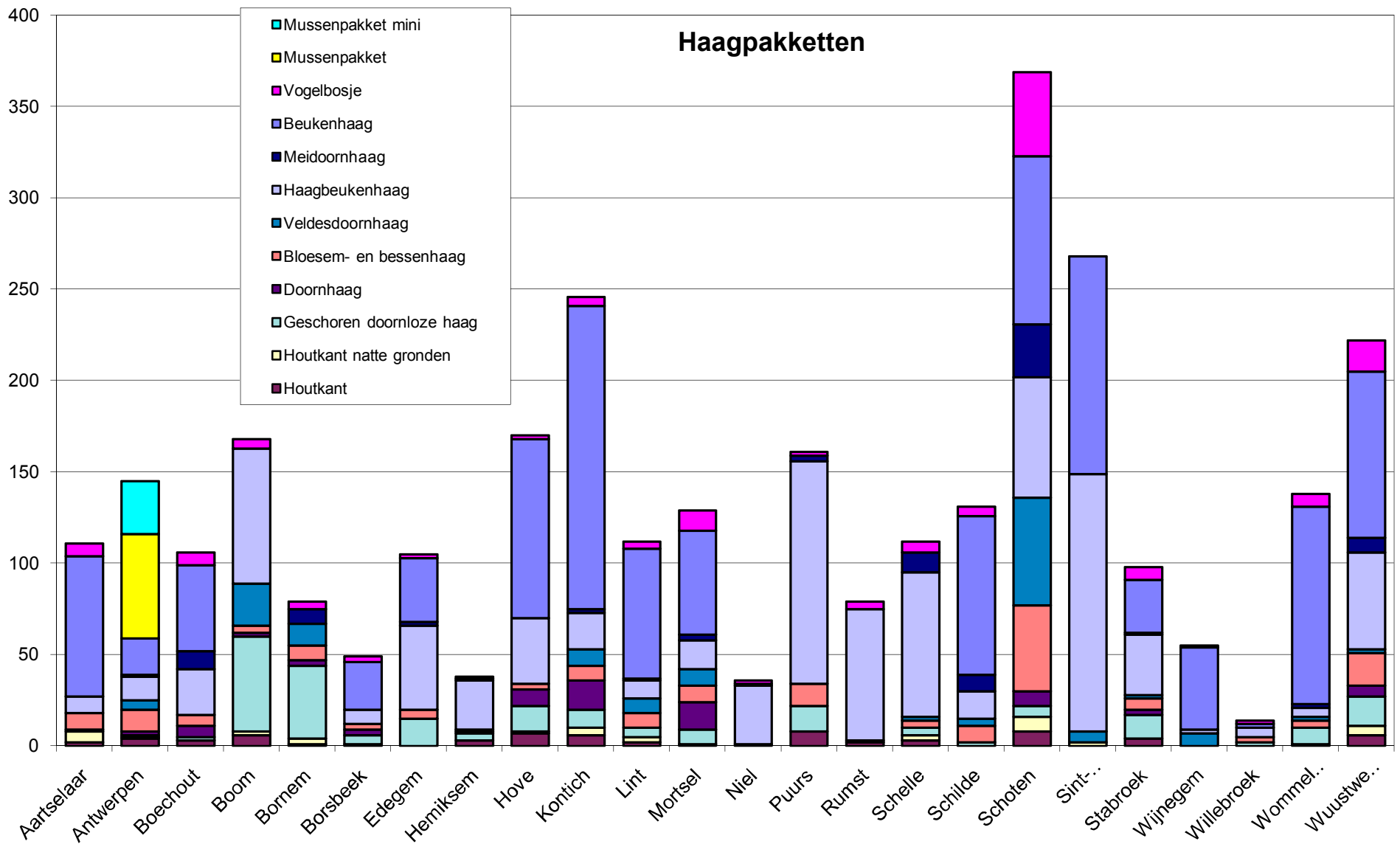
november 2008

Behaag .. natuurlijk 2008

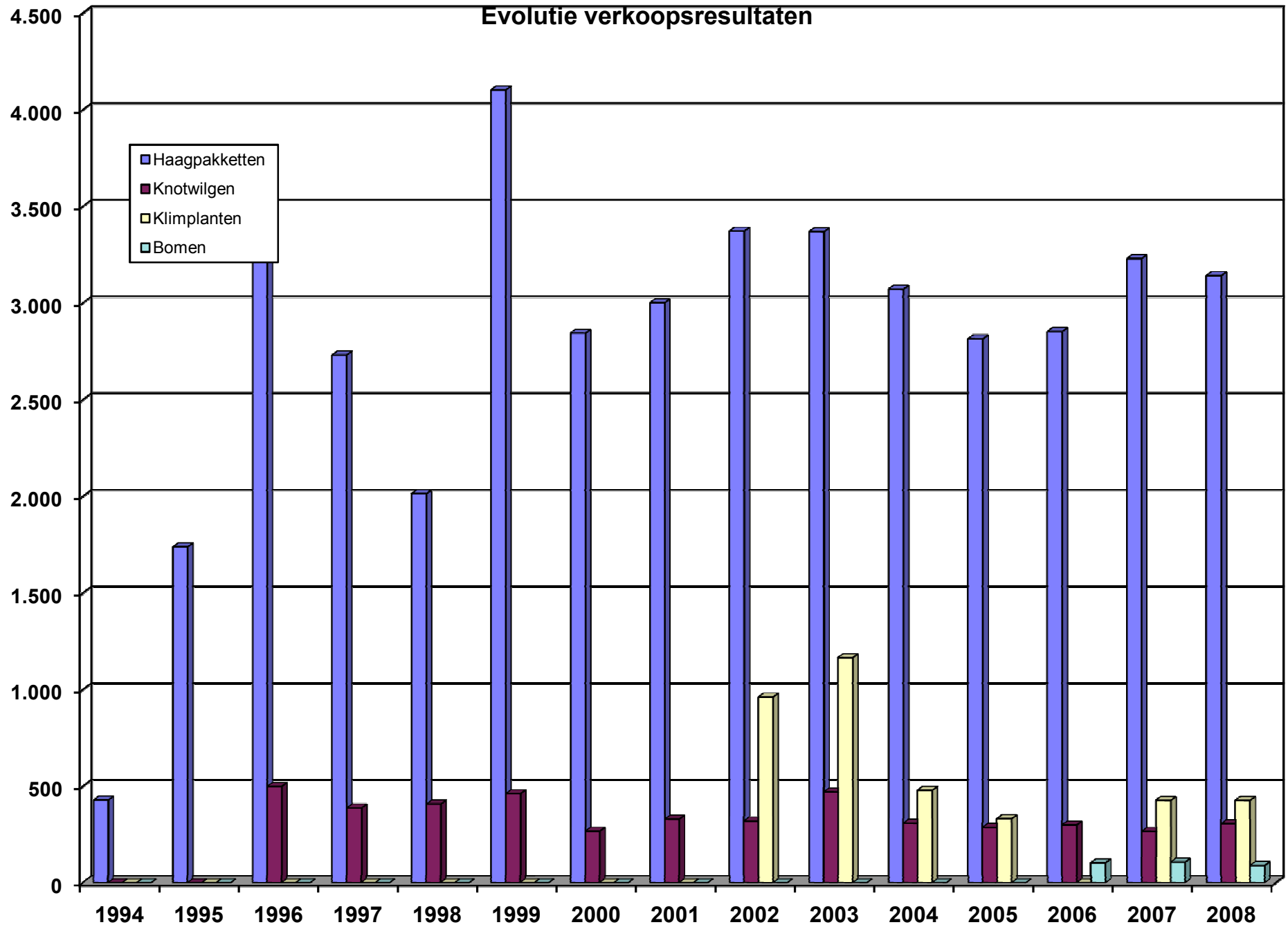


<i>Natuurpuntafdeling</i>	<i>Gemeente</i>	<i>Totaal</i>	<i>Pakketten</i>	<i>Houtkant</i>	<i>Houtkant natte gronden</i>	<i>Geschoren doornloze haag</i>	<i>Doornhaag</i>	<i>Bloesem- en bessenhaag</i>	<i>Veldesdoornhaag</i>	<i>Haagbeukenhaag</i>	<i>Meidoornhaag</i>	<i>Beukenhaag</i>	<i>Vogelbosje</i>	<i>Mussenpakket</i>	<i>Mussenpakket mini</i>	<i>Knotwilg</i>	<i>Bosrank</i>	<i>Wilde kamperfoelie</i>	<i>Hop</i>	<i>Notenboom</i>
Regio	Gemeente	Totaal	Pak.	P1	P2	P3	P4	P5	P6	P7	P8	P9	P10	M1	M2	Knot	K1	K2	K3	B1
Aartselaar	Aartselaar	182	111	2	6	0	1	9	0	9	0	77	7	0	0	55	0	5	6	5
	Antwerpen	212	145	4	1	1	2	12	5	13	1	20	0	57	29	6	16	30	12	3
Land van Reyen	Boechout	185	106	3	0	2	6	6	0	25	10	47	7	0	0	26	5	33	12	3
Rupelstreek Kern Boom-Rumst	Boom	198	168	6	2	52	2	4	23	74	0	0	5	0	0	2	5	7	10	6
Klein-Brabant	Bornem	80	79	1	3	40	3	8	12	0	8	0	4	0	0	1	0	0	0	0
Schijnvallei	Borsbeek	51	49	0	1	5	3	3	0	8	0	26	3	0	0	0	0	0	0	2
Zuidrand Antwerpen	Edegem	127	105	0	0	15	0	5	0	46	2	35	2	0	0	1	5	4	9	3
Rupelstreek	Hemiksem	63	38	3	0	4	1	1	0	27	1	0	1	0	0	0	4	8	9	4
Zuidrand Antwerpen	Hove	219	170	7	1	14	9	3	0	36	0	98	2	0	0	27	4	9	0	9
Oude Spoorweg	Kontich	282	246	6	4	10	16	8	9	20	2	166	5	0	0	14	4	10	3	5
Land van Reyen	Lint	159	112	2	3	5	0	8	8	10	1	71	4	0	0	21	7	12	3	4
Land van Reyen	Mortsel	221	129	0	1	8	15	9	9	16	3	57	11	0	0	36	16	30	5	5
Rupelstreek	Niel	39	36	0	0	0	0	0	1	32	1	0	2	0	0	1	0	1	0	1
Klein-Brabant	Puurs	176	161	8	0	14	0	12	0	122	3	0	2	0	0	12	0	0	0	3
Rupelstreek Kern Boom-Rumst	Rumst	89	79	2	0	0	0	1	0	72	0	0	4	0	0	0	2	2	2	4
Rupelstreek	Schelle	132	112	3	3	4	0	4	2	79	11	0	6	0	0	3	3	7	6	1
Schijnvallei	Schilde	169	131	0	0	2	0	9	4	15	9	87	5	0	0	14	7	7	4	6
Antwerpen-Noord	Schoten	439	369	8	8	6	8	47	59	66	29	92	46	0	0	27	7	14	8	14
Klein-Brabant	Sint-Amands	268	268	0	2	0	0	0	6	141	0	119	0	0	0	0	0	0	0	0
Antwerpen-Noord	Stabroek	118	98	4	0	13	3	6	2	33	1	29	7	0	0	11	1	5	3	0
Schijnvallei	Wijnegem	57	55	0	0	0	0	0	7	2	0	45	1	0	0	0	0	0	1	1
Mechels Rivierengebied Kern Willebroek	Willebroek	26	14	0	0	2	0	3	0	5	0	2	2	0	0	5	3	3	1	0
Schijnvallei	Wommelgem	173	138	0	1	9	0	4	2	5	2	108	7	0	0	13	6	4	9	3
Antwerpen-Noord	Wuustwezel	297	222	6	5	16	6	18	2	53	8	91	17	0	0	30	9	18	10	8
		3962	3141	65	41	222	75	180	151	909	92	1170	150	57	29	305	104	209	113	90

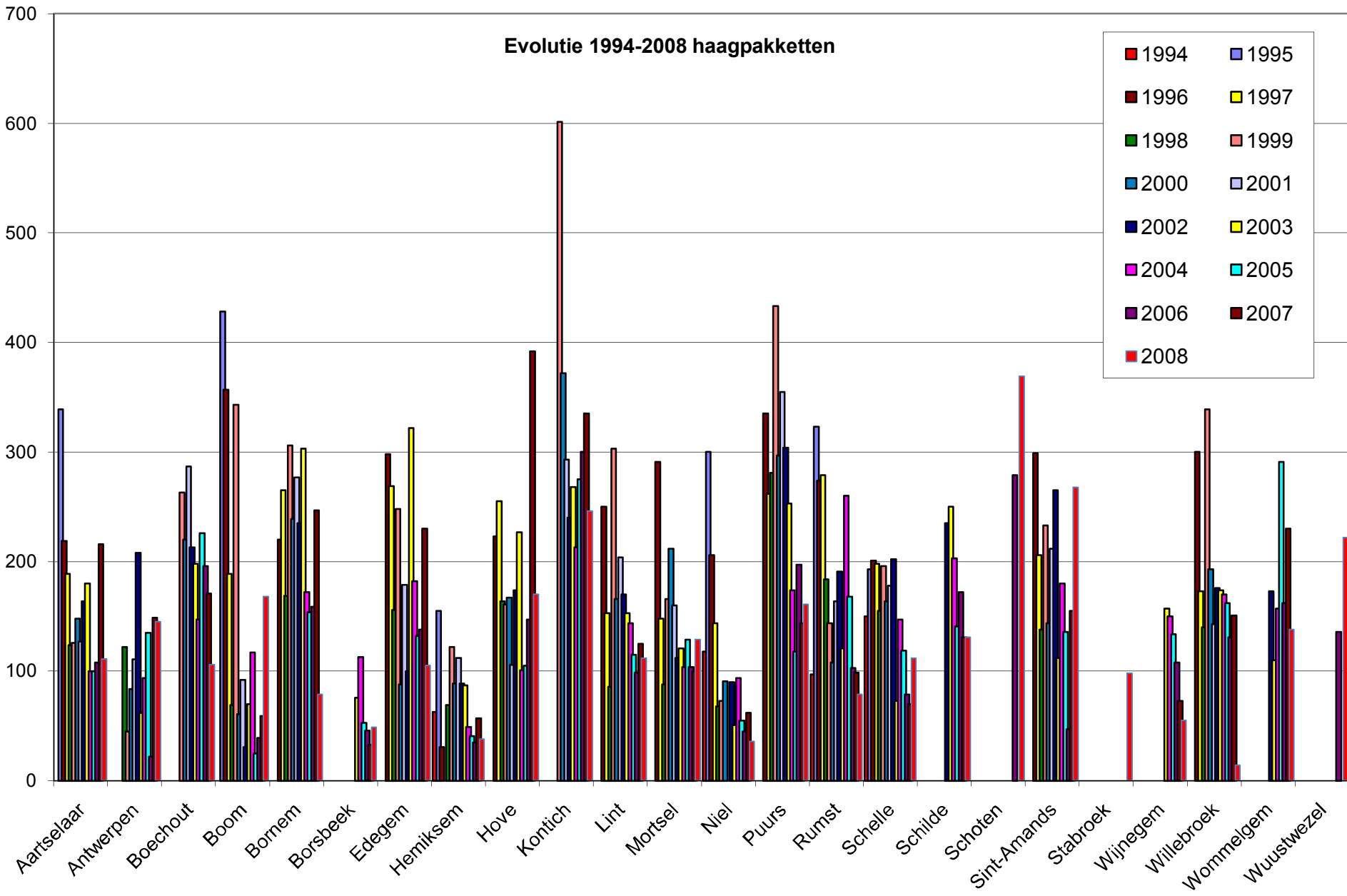
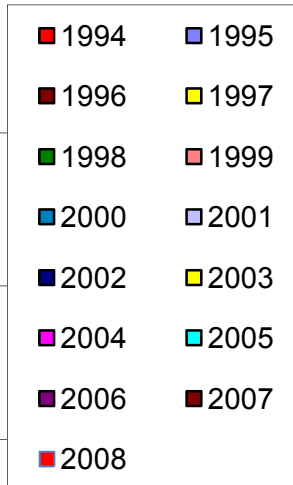
Natuurpuntafdeling	Gemeente	Totaal	Houtkant	Houtkant natte gronden	Geschoren doornloze haag	Doornhaag	Bloesem- en bessenhaag	Veldesdoornhaag	Haagbeukenhaag	Meidoornhaag	Beukenhaag	Vogelbosje	Mussenpakket	Mussenpakket mini	Knotwilg	Bosrank	Wilde kamperfoelie	Hop	Notenboom
Regio	Gemeente		12	12	25	24	24	25	25	25	25	12	12	6	1	1	1	1	1
Aartselaar	Aartselaar	2641	24	72	0	24	216	0	225	0	1925	84	0	0	55	0	5	6	5
	Antwerpen	2321	48	12	25	48	288	125	325	25	500	0	684	174	6	16	30	12	3
Land van Reyen	Boechout	2587	36	0	50	144	144	0	625	250	1175	84	0	0	26	5	33	12	3
Rupelstreek Kern Boom-Rumst	Boom	4055	72	24	1300	48	96	575	1850	0	0	60	0	0	2	5	7	10	6
Klein-Brabant	Bornem	1861	12	36	1000	72	192	300	0	200	0	48	0	0	1	0	0	0	0
Schijnvallei	Borsbeek	1169	0	12	125	72	72	0	200	0	650	36	0	0	0	0	0	0	2
Zuidrand Antwerpen	Edegem	2616	0	0	375	0	120	0	1150	50	875	24	0	0	1	5	4	9	3
Rupelstreek	Hemiksem	921	36	0	100	24	24	0	675	25	0	12	0	0	0	4	8	9	4
Zuidrand Antwerpen	Hove	4157	84	12	350	216	72	0	900	0	2450	24	0	0	27	4	9	0	9
Oude Spoorweg	Kontich	5967	72	48	250	384	192	225	500	50	4150	60	0	0	14	4	10	3	5
Land van Reyen	Lint	2722	24	36	125	0	192	200	250	25	1775	48	0	0	21	7	12	3	4
Land van Reyen	Mortsel	3137	0	12	200	360	216	225	400	75	1425	132	0	0	36	16	30	5	5
Rupelstreek	Niel	877	0	0	0	0	0	25	800	25	0	24	0	0	1	0	1	0	1
Klein-Brabant	Puurs	3898	96	0	350	0	288	0	3050	75	0	24	0	0	12	0	0	0	3
Rupelstreek Kern Boom-Rumst	Rumst	1906	24	0	0	0	24	0	1800	0	0	48	0	0	0	2	2	2	4
Rupelstreek	Schelle	2660	36	36	100	0	96	50	1975	275	0	72	0	0	3	3	7	6	1
Schijnvallei	Schilde	3239	0	0	50	0	216	100	375	225	2175	60	0	0	14	7	7	4	6
Antwerpen-Noord	Schoten	8434	96	96	150	192	1128	1475	1650	725	2300	552	0	0	27	7	14	8	14
Klein-Brabant	Sint-Amands	6674	0	24	0	0	0	150	3525	0	2975	0	0	0	0	0	0	0	0
Antwerpen-Noord	Stabroek	2318	48	0	325	72	144	50	825	25	725	84	0	0	11	1	5	3	0
Schijnvallei	Wijnegem	1364	0	0	0	0	0	175	50	0	1125	12	0	0	0	0	0	1	1
Mechels Rivierengebied Kern Willebroek	Willebroek	333	0	0	50	0	72	0	125	0	50	24	0	0	5	3	3	1	0
Schijnvallei	Wommelgem	3377	0	12	225	0	96	50	125	50	2700	84	0	0	13	6	4	9	3
Antwerpen-Noord	Wuustwezel	5237	72	60	400	144	432	50	1325	200	2275	204	0	0	30	9	18	10	8
TOTAAL		74471	780	492	5550	1800	4320	3775	22725	2300	29250	1800	684	174	305	104	209	113	90



Evolutie verkoopsresultaten



Evolutie 1994-2008 haagpakketten



Evolutie verkoop bomen 2006 - 2008

