

Behaag .. natuurlijk

Resultaten en evaluatie 2018

Een actie in samenwerking met de gemeentebesturen en milieuraden van Aartselaar, Antwerpen, Boechout, Boom, Borsbeek, Brasschaat, Brecht, Duffel, Edegem, Essen, Hemiksem, Hove, Kalmthout, (Kapellen,) Kontich, Lint, Malle, Mortsel, Niel, Puurs, Rumst, Schelle, Schilde, Schoten, Sint-Amands, Stabroek, Wijnegem, Willebroek, (Wommelgem,) Wuustwezel en Zoersel

Verontschuldiging



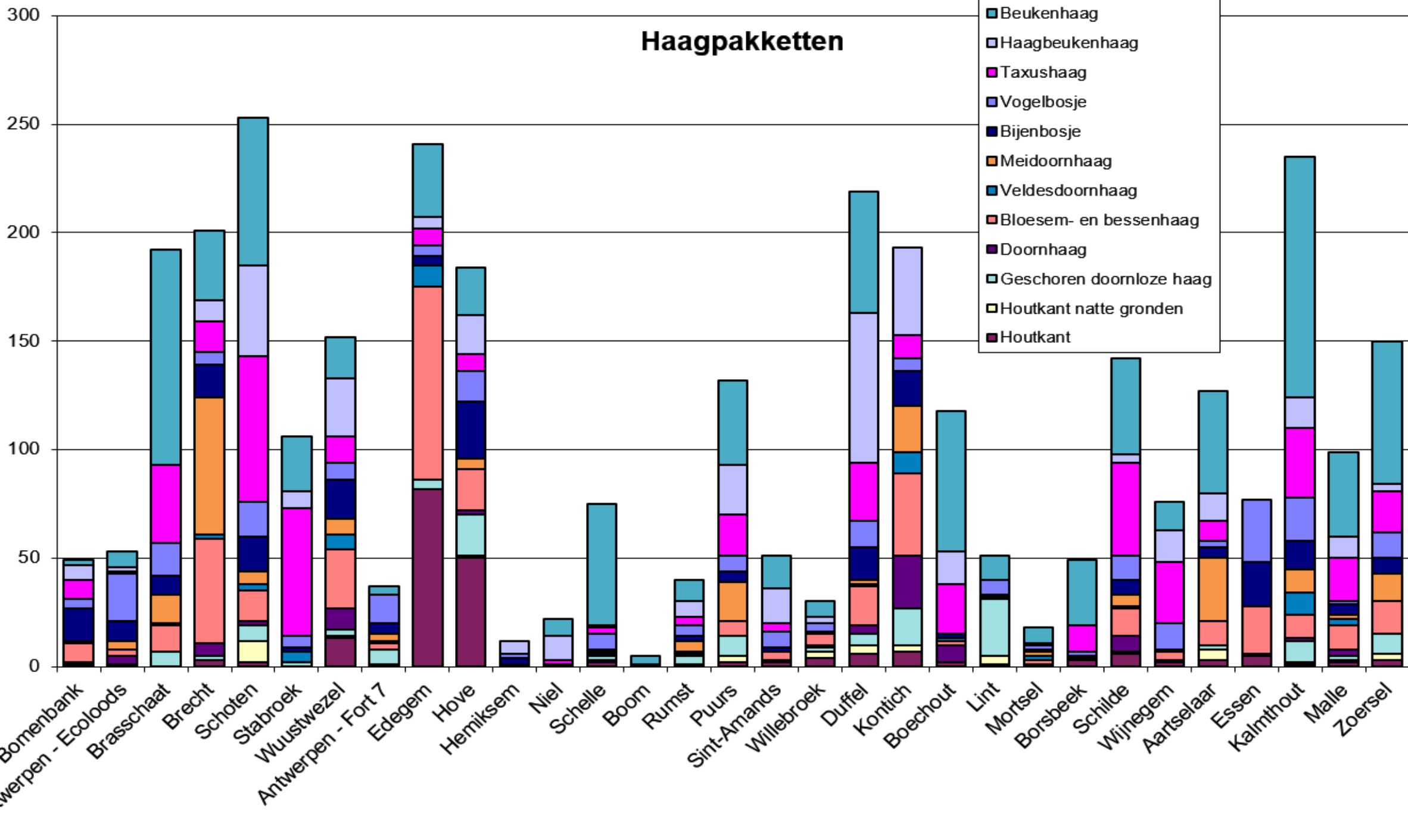
- Sofie Cuypers, Boechout
- Heidi Nuyts, Boom
- Sharon Van Looveren, Duffel
- Sofie Vincke, Kapellen. Kapellen doet dit jaar mee (oneven jaar)
- Bob Dumez, Willebroek (Willebroek doet mee)
- Dave De Graef, Kalmthout
- Ludo Bakhovens, Duffel

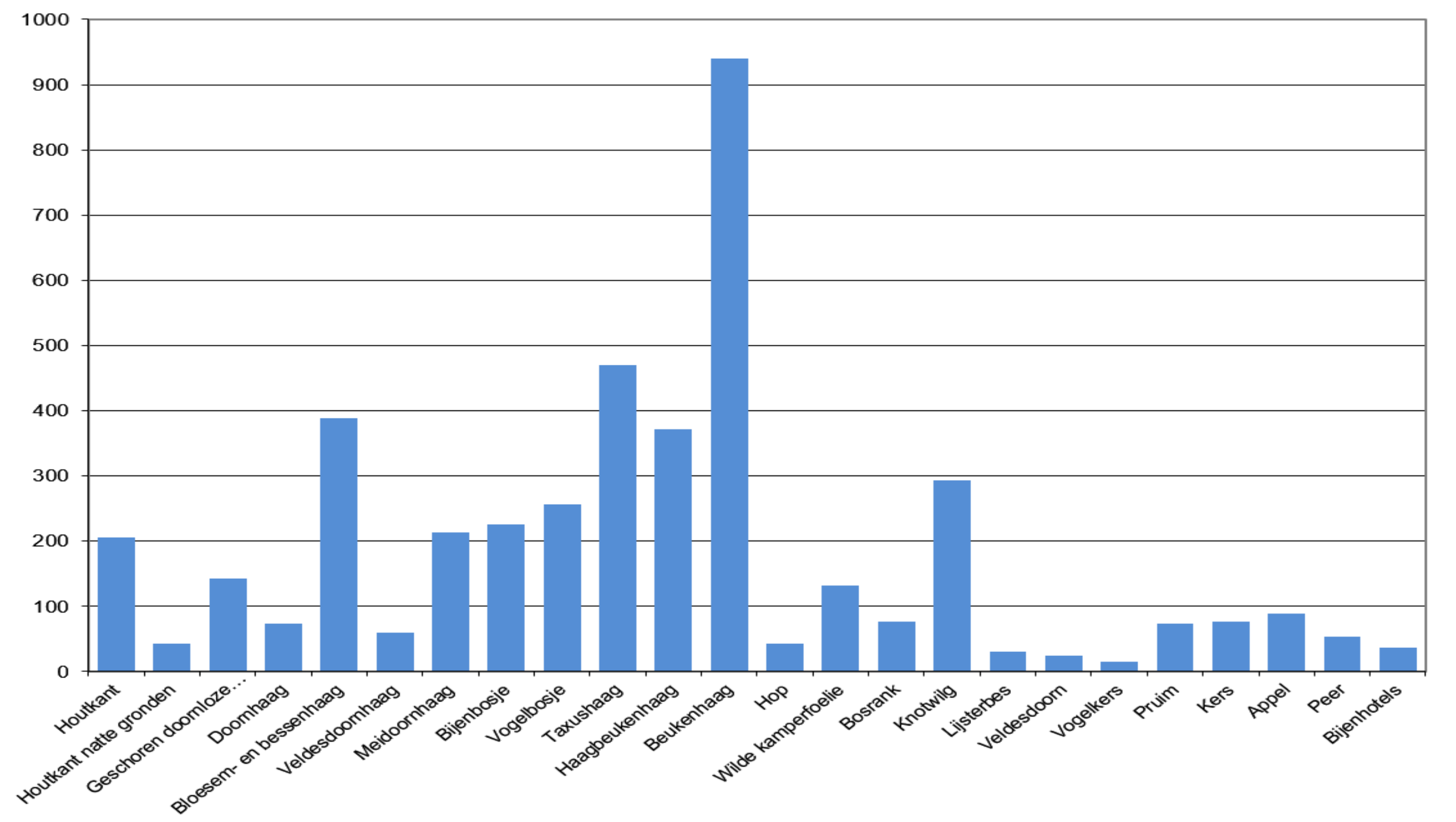
		<p>2013: 5723 2014: 4138 2015: 3767 2016: 3368 2017: 4025 2018: 4359</p>																											
<i>Natuurpuntafdeling</i>	<i>Gemeente</i>	<i>Totaal</i>	<i>Pakketten</i>	<i>Houtkant</i>	<i>Houtkant natte gronden</i>	<i>Geschoren doornloze haag</i>	<i>Doornhaag</i>	<i>Bloesem- en bessenhaag</i>	<i>Veldesdoornhaag</i>	<i>Meidoornhaag</i>	<i>Bijenbosje</i>	<i>Vogelbosje</i>	<i>Taxushaag</i>	<i>Haagbeukenhaag</i>	<i>Beukenhaag</i>	<i>Hop</i>	<i>Wilde kamperfoelie</i>	<i>Bosrank</i>	<i>Knotwilg</i>	<i>Lijsterbes</i>	<i>Veldesdoorn</i>	<i>Vogelkers</i>	<i>Pruim</i>	<i>Kers</i>	<i>Appel</i>	<i>Peer</i>	<i>Bijenhotels</i>		
Regio	Gemeente	Totaal	Pak.	P1	P2	P3	P4	P5	P6	P7	P8	P9	P10	P11	P12	K1	K2	K3	Knot	B1	B2	B3	F1	F2	F3	F4	Bij		
Antwerpen-Noord	Antwerpen - Bomenbank	86	49	1	0	1	0	9	1	0	15	4	9	7	2	3	6	8	12	0	0	0	1	3	3	0	1		
Antwerpen-Noord	Antwerpen - Ecoloods	71	53	1	0	0	4	3	0	4	9	22	1	2	7	0	2	0	3	0	2	1	1	4	4	1	0		
Antwerpen-Noord	Brasschaat	218	192	0	0	7	0	12	1	13	9	15	36	0	99	1	13	12	0	0	0	0	0	0	0	0	0		
Antwerpen-Noord	Brecht	264	201	3	0	2	6	48	2	63	15	6	14	10	32	2	9	2	3	0	2	1	3	2	6	3	5		
Antwerpen-Noord	Schoten	305	253	2	10	7	2	14	3	6	16	16	67	42	68	1	4	5	10	5	1	3	8	4	4	5	2		
Antwerpen-Noord	Stabroek	133	106	0	0	2	0	0	5	0	2	5	59	8	25	0	4	3	4	2	0	1	5	6	0	1	1		
Antwerpen-Noord	Wuustwezel	229	152	13	1	3	10	27	7	7	18	8	12	27	19	5	7	11	33	1	0	0	3	4	6	4	3		
Zuidrand Antwerpen	Antwerpen - Fort 7	61	37	1	0	7	0	3	1	3	5	13	0	0	4	0	7	5	4	0	1	0	2	2	2	1	0		
Zuidrand Antwerpen	Edegem	261	241	82	0	4	0	89	10	0	4	5	8	5	34	1	9	1	2	0	0	0	2	1	2	1	0		
Zuidrand Antwerpen	Hove	198	184	50	1	19	2	19	0	5	26	14	8	18	22	3	5	3	1	0	2	0	0	0	0	0	0		
Rupelstreek	Hemiksem	14	12	0	0	0	0	0	0	1	3	2	0	6	0	0	0	0	0	0	0	0	1	0	1	0	0		
Rupelstreek	Niel	22	22	0	0	0	1	0	0	0	0	0	2	11	8	0	0	0	0	0	0	0	0	0	0	0	0		
Rupelstreek	Schelle	114	75	2	1	2	0	0	1	1	1	7	3	1	56	0	7	0	3	20	0	0	2	3	1	2	1		
Rupelstreek Kern Boom-Rumst	Boom	5	5	0	0	0	0	0	0	0	0	0	0	1	4	0	0	0	0	0	0	0	0	0	0	0	0		
Rupelstreek Kern Boom-Rumst	Rumst	52	40	1	0	4	1	0	1	5	2	5	4	7	10	0	0	0	7	1	2	0	1	1	0	0	0		
Klein-Brabant	Puurs	176	132	2	3	9	0	7	0	18	5	7	19	23	39	7	10	1	5	0	0	0	2	3	10	4	2		
Klein-Brabant	Sint-Amands	53	51	2	1	0	0	4	0	0	2	7	4	16	15	0	0	0	0	0	0	0	0	1	1	0	0		
Mechels Rivierengebied Kern Willebroek	Willebroek	36	30	4	3	2	1	5	0	0	1	4	0	3	7	0	1	0	5	0	0	0	0	0	0	0	0		
Oude Spoorweg	Duffel	398	219	6	4	5	4	18	1	2	15	12	27	69	56	4	6	5	98	0	0	1	14	12	19	15	5		
Oude Spoorweg	Kontich	224	193	7	3	17	24	38	10	21	16	6	11	40	0	1	1	0	25	0	0	0	1	1	1	1	0		
Land van Reyen	Boechout	158	118	2	0	0	8	2	1	0	2	0	23	15	65	1	2	0	29	1	0	1	0	3	1	1	1		
Land van Reyen	Lint	94	51	1	4	26	0	0	0	1	1	7	0	0	11	0	12	1	12	0	1	3	3	2	3	3	3		
Land van Reyen	Mortsel	24	18	0	0	1	0	2	2	2	1	2	0	1	7	2	1	3	0	0	0	0	0	0	0	0	0		
Schijnvallei	Borsbeek	54	49	3	0	0	0	1	0	0	1	2	12	0	30	0	3	0	0	1	0	0	0	1	0	0	0		
Schijnvallei	Schilde	185	142	6	1	0	7	13	1	5	7	11	43	4	44	1	4	3	13	0	0	0	6	4	9	1	2		
Schijnvallei	Wijnegem	87	76	2	0	1	0	4	0	1	0	12	28	15	13	0	0	6	4	0	1	0	0	0	0	0	0		
Aartselaar	Aartselaar	156	127	3	5	2	0	11	0	29	5	3	9	13	47	5	4	2	10	0	1	0	1	0	1	1	4		
Noorderkempen	Essen	77	77	5	1	0	0	22	0	0	20	29	0	0	0	0	0	0	0	0	0	0	0	0	0	0	0		
Noorderkempen	Kalmthout	271	235	2005	1	10	1	11	10	11	13	20	32	14	111	0	0	286	10	0	1	1	7	8	3	5	1		
Voorkempen	Malle	130	99	2	1	2	3	11	3	2	5	1	20	10	39	4	9	1	0	0	2	2	4	3	4	0	2		
Voorkempen	Zoersel	203	150	3	3	9	0	15	0	13	7	12	19	3	66	1	6	5	0	0	8	1	6	9	8	5	3		
		4359	3389	205	43	142	74	388	60	213	226	257	470	371	940	42	132	77	293	31	24	15	73	77	89	54	36		

2013: 86.097
 2014: 58.534
 2015: 60.398
 2016: 52.839
 2017: 65.075
 2018: 65.769

Afdeling	Gemeente	Totaal haagpakketten	Knotwilgen	Klimplanten	Bomen	Fruitbomen	Bijenhokken
Antwerpen-Noord	Antwerpen - Bomenbank	792	12	17	0	7	1
Antwerpen-Noord	Antwerpen - Ecoloods	733	3	2	3	10	0
Antwerpen-Noord	Brasschaat	3824	0	26	0	0	0
Antwerpen-Noord	Brecht	4405	3	13	3	14	5
Antwerpen-Noord	Schoten	4613	10	10	9	21	2
Antwerpen-Noord	Stabroek	1637	4	7	3	12	1
Antwerpen-Noord	Wuustwezel	3004	33	23	1	17	3
Zuidrand Antwerpen	Antwerpen - Fort 7	577	4	12	1	7	0
Zuidrand Antwerpen	Edegem	4594	2	11	0	6	0
Zuidrand Antwerpen	Hove	3159	1	11	2	0	0
Rupelstreek	Hemiksem	221	0	0	0	2	0
Rupelstreek	Niel	519	0	0	0	0	0
Rupelstreek	Schelle	1636	3	7	20	8	1
Rupelstreek Kern Boom-Rumst	Boom	125	0	0	0	0	0
Rupelstreek Kern Boom-Rumst	Rumst	796	7	0	3	2	0
Klein-Brabant	Puurs	2729	5	18	0	19	2
Klein-Brabant	Sint-Amands	1006	0	0	0	2	0
Mechels Rivierengebied Kern Wil	Willebroek	558	5	1	0	0	0
Oude Spoorweg	Duffel	4478	98	15	1	60	5
Oude Spoorweg	Kontich	4123	25	2	0	4	0
Land van Reyen	Boechout	2543	29	3	2	5	1
Land van Reyen	Lint	1031	12	13	4	11	3
Land van Reyen	Mortsel	394	0	6	0	0	0
Schijnvallei	Borsbeek	952	0	3	1	1	0
Schijnvallei	Schilde	2483	13	8	0	20	2
Schijnvallei	Wijnegem	1209	4	6	1	0	0
Aartselaar	Aartselaar	2798	10	11	1	3	4
Noorderkempen	Essen	985	0	0	0	0	0
Noorderkempen	Kalmthout	4778	10	0	2	23	1
Voorkempen	Malle	2035	0	14	4	11	2
Voorkempen	Zoersel	3032	0	12	9	28	3
Totaal	Totaal	65769	293	251	70	293	36

Haagpakketten



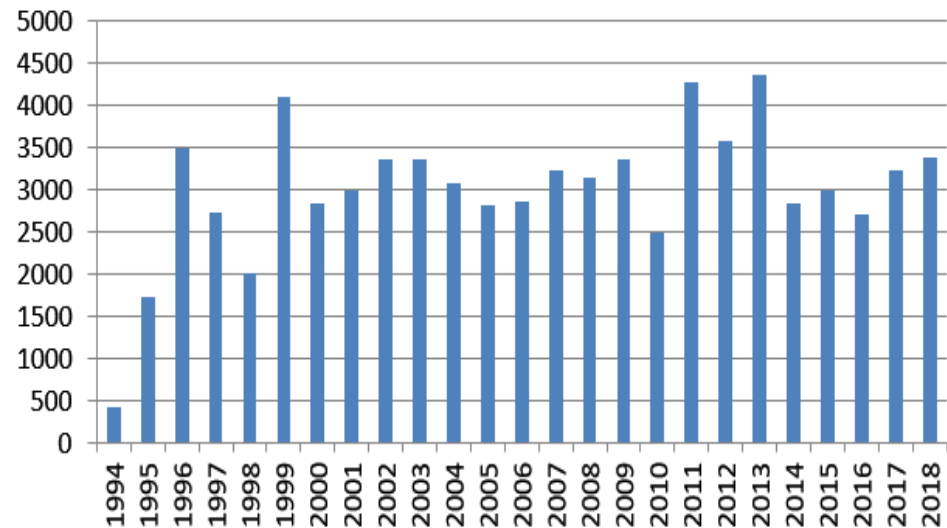


Totaal

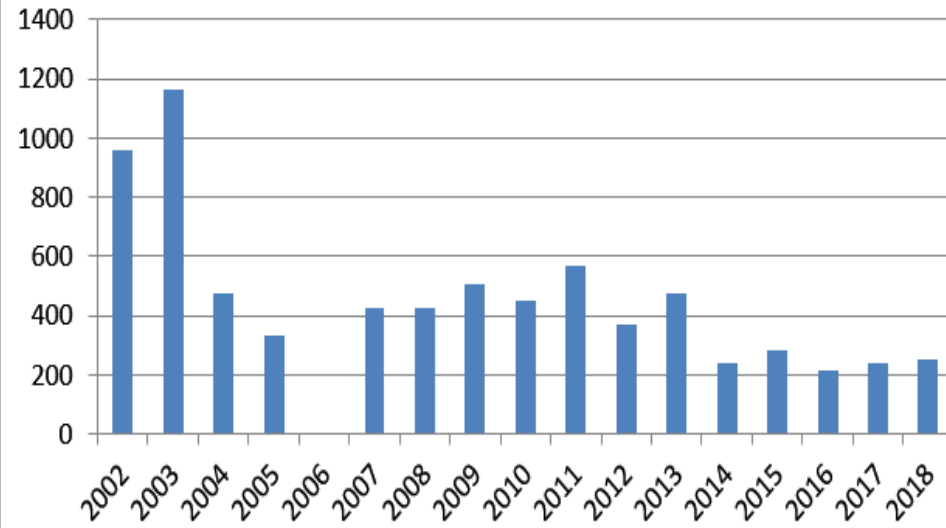
Kies een gemeente:

Totaal

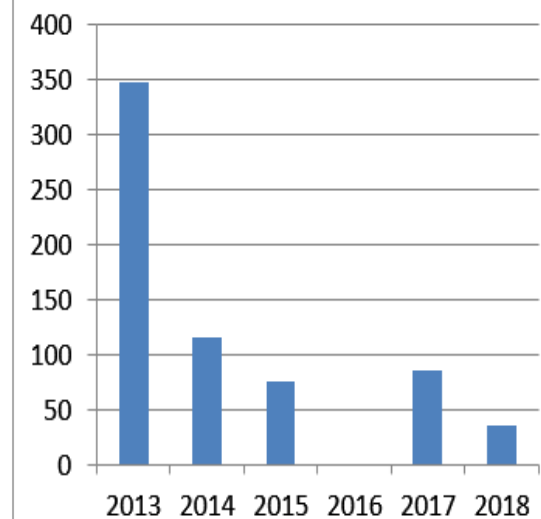
Haagpakketten



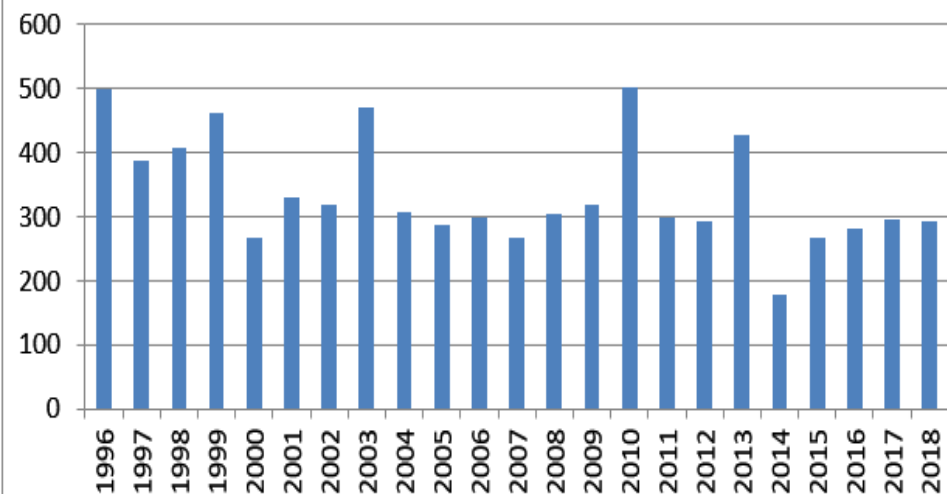
Klimplanten



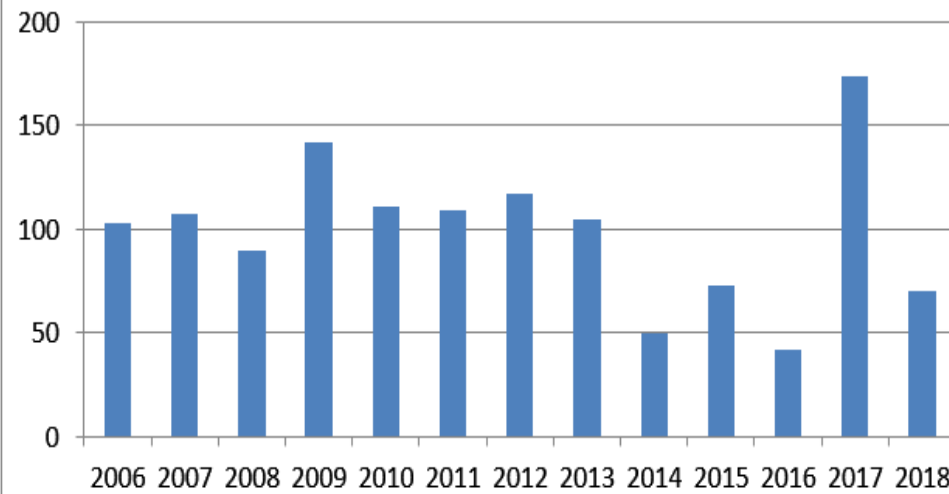
Bijenhotels



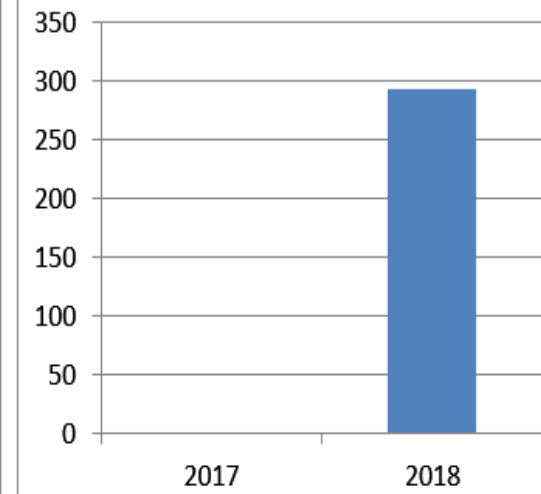
Knotwilgpoten



Bomen



Fruitbomen



Verhouding gemengde <=> eensoortige pakketten

