

Behaag .. natuurlijk



Resultaten en evaluatie 2019

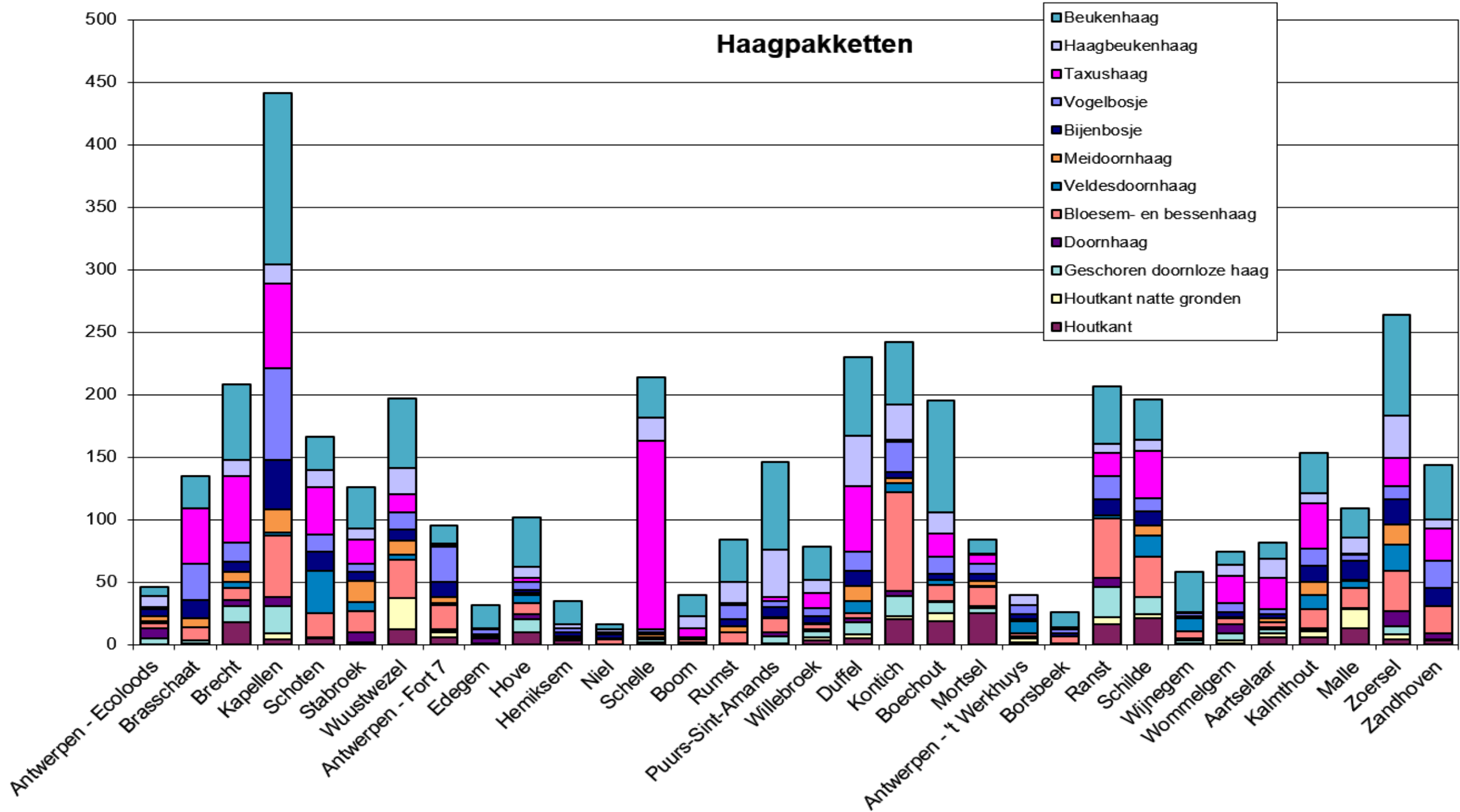
Een actie in samenwerking met de gemeentebesturen en milieuraden van Aartselaar, Antwerpen, Boechout, Boom, Borsbeek, Brasschaat, Brecht, Duffel, Edegem, (Essen), Hemiksem, Hove, Kalmthout, Kapellen, Kontich, (Lint), Malle, Morsel, Niel, Puurs, Ranst, Rumst, Schelle, Schilde, Schoten, Sint-Amands, Stabroek, Wijnegem, Willebroek, Wommelgem, Wuustwezel, Zandhoven en Zoersel

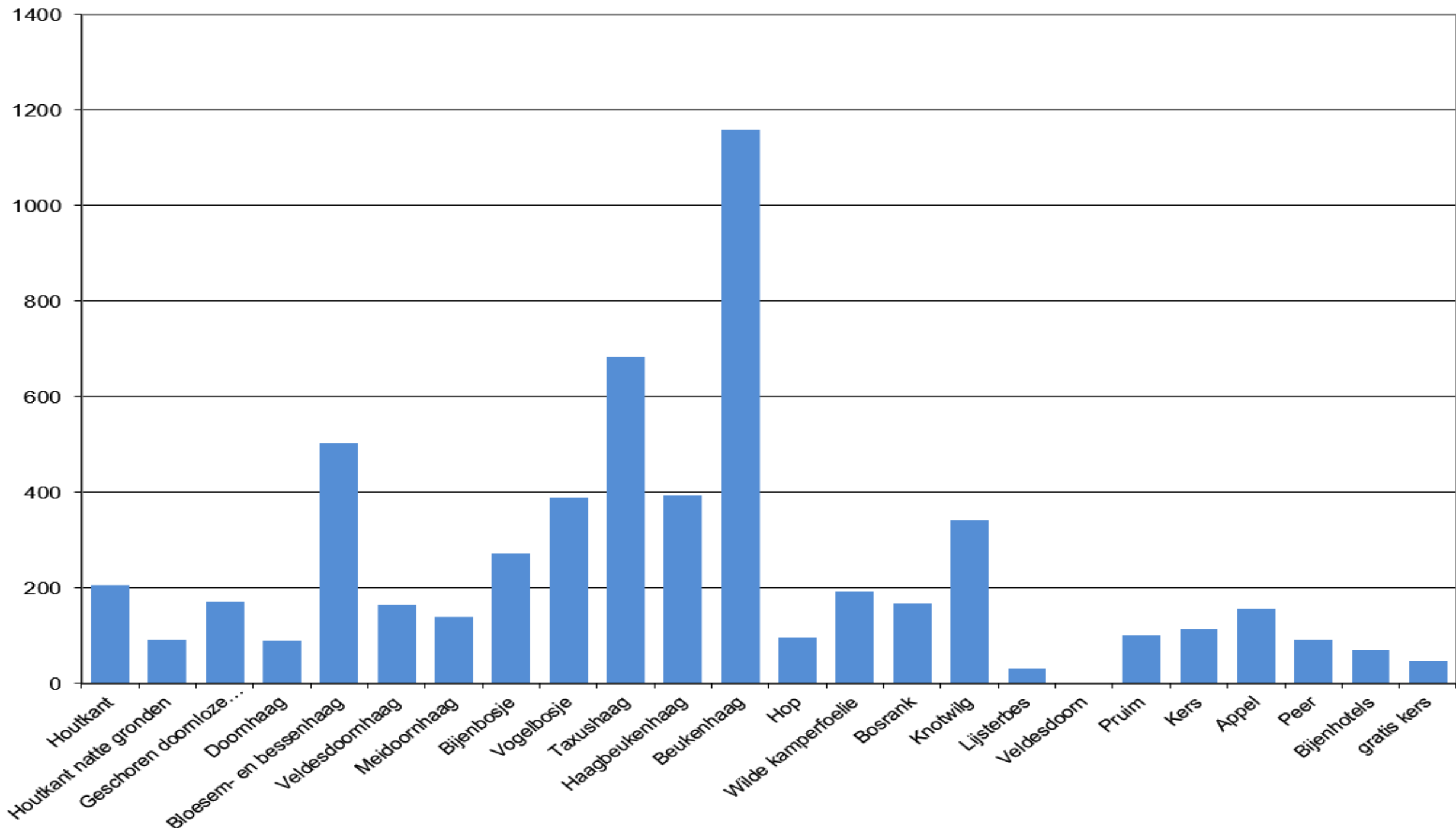
2013: 5723 2014: 4138 2015: 3767 2016: 3368 2017: 4025 2018: 4359	Natuurpuntafdeling	Gemeente	Totaal	Pakketten	Houtkant	Houtkant natte gronden	Geschoren doornloze haag	Doornhaag	Bloesem- en bessenhaag	Veldesdoornhaag	Meidoornhaag	Bijenbosje	Vogelbosje	Taxushaag	Haagbeukenhaag	Beukenhaag	Hop	Wilde kamperfoelie	Bosrank	Knotwilg	Lijsterbes	Veldesdoorn	Pruim	Kers	Appel	Peer	Bijenhôtels	gratis kers
Antwerpen-Noord	Antwerpen - Ecoloods	61	46	0	0	5	8	4	2	4	5	2	0	9	7	0	0	0	3	0	0	2	2	6	2	0	0	
Antwerpen-Noord	Brasschaat	146	135	1	0	2	0	11	0	7	15	29	44	0	26	0	6	4	0	0	0	0	0	0	0	0	1	
Antwerpen-Noord	Brecht	263	208	18	0	13	5	9	5	8	8	16	53	13	60	4	19	7	2	0	0	4	1	3	2	3	2	
Antwerpen-Noord	Kapellen	578	441	4	5	22	7	49	3	18	40	73	68	15	137	13	16	14	18	3	0	15	18	25	15	0	0	
Antwerpen-Noord	Schoten	249	166	5	0	1	0	19	34	0	15	14	38	14	26	8	8	1	0	3	0	5	10	8	5	33	2	
Antwerpen-Noord	Stabroek	162	126	0	0	2	8	17	7	17	7	7	19	9	33	0	6	0	6	1	0	3	8	3	2	2	5	
Antwerpen-Noord	Wuustwezel	278	197	12	25	0	0	31	4	11	9	14	14	21	56	2	15	7	47	1	0	1	3	3	2	0	0	
Zuidrand Antwerpen	Antwerpen - Fort 7	202	95	6	4	1	1	20	1	5	12	28	2	1	14	3	6	61	30	0	0	1	1	3	0	0	2	
Zuidrand Antwerpen	Edegem	58	32	0	0	1	4	2	0	0	1	4	0	1	19	2	3	4	4	1	0	6	0	3	0	2	1	
Zuidrand Antwerpen	Hove	119	102	10	0	10	4	9	7	1	3	6	3	9	40	0	1	1	5	1	0	1	4	1	1	2	0	
Rupelstreek	Hemiksem	43	35	3	0	2	0	2	0	0	3	3	0	3	19	0	1	1	0	1	0	3	0	1	1	0	0	
Rupelstreek	Niel	21	16	0	0	0	0	4	1	0	3	2	0	2	4	0	0	1	2	0	0	0	0	0	0	0	0	
Rupelstreek	Schelle	240	214	0	2	2	0	1	1	2	2	2	151	19	32	5	3	7	0	2	0	2	1	1	2	1	2	
Rupelstreek Kern Boom-Rumst	Boom	56	40	1	0	0	1	2	0	0	2	0	7	10	17	0	1	0	13	0	0	0	0	0	0	2	0	
Rupelstreek Kern Boom-Rumst	Rumst	104	84	1	0	0	0	9	0	5	5	12	1	17	34	0	7	2	2	0	0	2	3	3	1	0	0	
Klein-Brabant	Puurs-Sint-Amands	165	146	1	0	6	3	11	0	1	8	5	3	38	70	0	0	0	11	1	0	1	1	0	0	1	4	
Mechels Rivierengebied Kern Willebroek	Willebroek	101	78	3	3	5	1	4	1	0	6	6	12	11	26	0	5	2	2	1	0	2	5	4	2	0	0	
Oude Spoorweg	Duffel	366	230	5	3	10	3	4	10	12	12	15	53	40	63	6	15	4	47	3	0	8	11	16	10	9	7	
Oude Spoorweg	Kontich	333	242	20	3	16	4	79	7	4	5	24	2	28	50	0	2	2	57	1	0	5	6	6	6	6	0	
Land van Reyen	Boechout	279	195	19	6	9	1	13	4	0	5	13	19	17	89	2	7	13	30	1	0	4	10	7	5	3	2	
Land van Reyen	Mortsel	102	84	25	0	4	2	15	1	4	6	8	7	1	11	6	4	3	0	0	0	1	1	3	0	0	0	
Schijnvallei	Antwerpen - 't Werkhuys	66	40	2	3	2	0	2	10	1	4	8	0	8	0	5	2	3	0	1	0	3	3	7	2	0	0	
Schijnvallei	Borsbeek	45	26	0	0	1	0	6	0	0	2	3	0	2	12	0	5	3	0	0	0	3	1	2	4	1	0	
Schijnvallei	Ranst	259	207	16	6	24	7	48	2	0	13	19	18	8	46	1	10	1	14	1	0	4	4	11	6	0	0	
Schijnvallei	Schilde	270	196	21	3	14	0	32	17	8	12	10	38	9	32	9	10	5	12	5	0	6	6	13	3	1	4	
Schijnvallei	Wijnegem	66	58	1	0	2	2	6	10	1	1	2	0	1	32	0	5	2	0	0	0	0	0	0	0	1	0	
Schijnvallei	Wommelgem	117	74	1	2	6	7	5	0	1	4	7	22	9	10	8	0	0	2	3	0	7	2	10	9	2	0	
Aartselaar	Aartselaar	100	82	6	3	3	2	4	0	3	3	4	25	16	13	0	0	8	2	0	0	0	4	2	1	1	0	
Noorderkempen	Kalmthout	179	153	6	5	1	1	15	12	10	13	14	36	8	32	0	0	0	8	1	0	2	2	5	1	0	7	
Voorkempen	Malle	176	109	13	15	34	16	6	1	15	5	1	13	23	13	8	28	16	1	0	6	1	7	8	0	0	0	
Voorkempen	Zoersel	333	264	4	4	7	12	32	21	16	20	11	22	34	81	10	22	5	9	0	0	4	5	4	2	0	8	
Zandhoven	Zandhoven	150	144	3	0	1	5	22	0	0	14	22	26	7	44	0	6	0	0	0	0	0	0	0	0	0	0	
		5687	4265	207	92	172	89	503	166	140	273	388	684	393	1158	97	193	168	342	32	0	101	113	157	92	70	47	

2013: 86.097
2014: 58.534
2015: 60.398
2016: 52.839
2017: 65.075
2018: 65.769

Afdeling	Gemeente	Totaal haagpakketten	Knotwilgen	Klimplanten	Bomen	Fruitbomen	Bijenhôtels
Antwerpen-Noord	Antwerpen - Ecolog	1028	3	0	0	12	0
Antwerpen-Noord	Brasschaat	1914	0	10	0	0	0
Antwerpen-Noord	Brecht	3720	2	30	0	10	3
Antwerpen-Noord	Kapellen	7830	18	43	3	73	0
Antwerpen-Noord	Schoten	3020	0	17	3	28	33
Antwerpen-Noord	Stabroek	2607	6	6	1	16	2
Antwerpen-Noord	Wuustwezel	3806	47	24	1	9	0
Zuidrand Antwerpen	Antwerpen - Fort 7	1477	30	70	0	5	0
Zuidrand Antwerpen	Edegem	700	4	9	1	9	2
Zuidrand Antwerpen	Hove	2193	5	2	1	7	2
Rupelstreek	Hemiksem	733	0	2	1	5	0
Rupelstreek	Niel	317	2	1	0	0	0
Rupelstreek	Schelle	2990	0	15	2	6	1
Rupelstreek Kern Boom-Rumst	Boom	853	13	1	0	0	2
Rupelstreek Kern Boom-Rumst	Rumst	1758	2	9	0	9	0
Klein-Brabant	Puurs-Sint-Amands	3368	11	0	1	2	1
Mechels Rivierengebied Kern Wil	Willebroek	1484	2	7	1	13	0
Oude Spoorweg	Duffel	4378	47	25	3	45	9
Oude Spoorweg	Kontich	5077	57	4	1	23	6
Land van Reyen	Boechout	3917	30	22	1	26	3
Land van Reyen	Mortsel	1411	0	13	0	5	0
Schijnvallei	Antwerpen - 't Werk	719	0	10	1	15	0
Schijnvallei	Borsbeek	557	0	8	0	10	1
Schijnvallei	Ranst	3991	14	12	1	25	0
Schijnvallei	Schilde	3616	12	24	5	28	1
Schijnvallei	Wijnegem	1374	0	7	0	0	1
Schijnvallei	Wommelgem	1271	2	8	3	28	2
Aartselaar	Aartselaar	1430	2	8	0	7	1
Noorderkempen	Kalmthout	2676	8	0	1	10	0
Voorkempen	Malle	2034	16	28	1	22	0
Voorkempen	Zoersel	5635	9	37	0	15	0
Zandhoven	Zandhoven	2521	0	6	0	0	0
Totaal	Totaal	80405	342	458	32	463	70

Haagpakketten



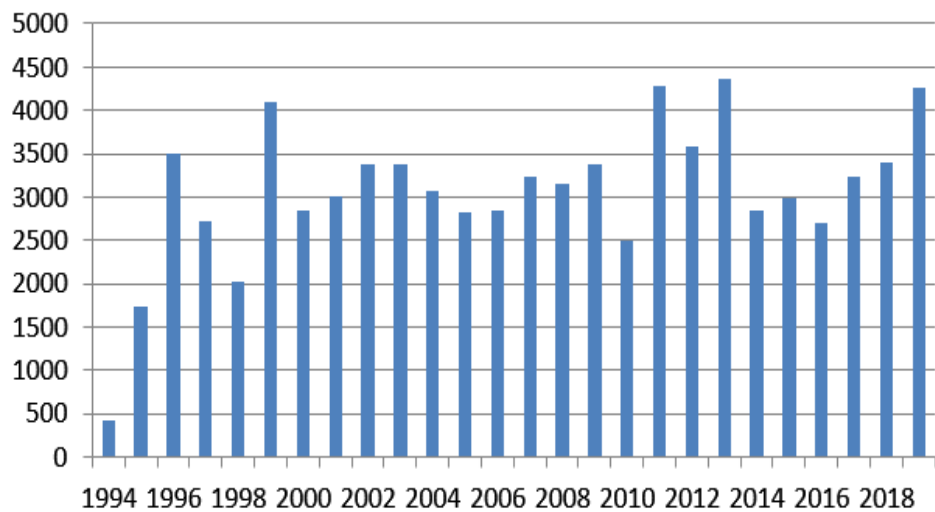


Totaal

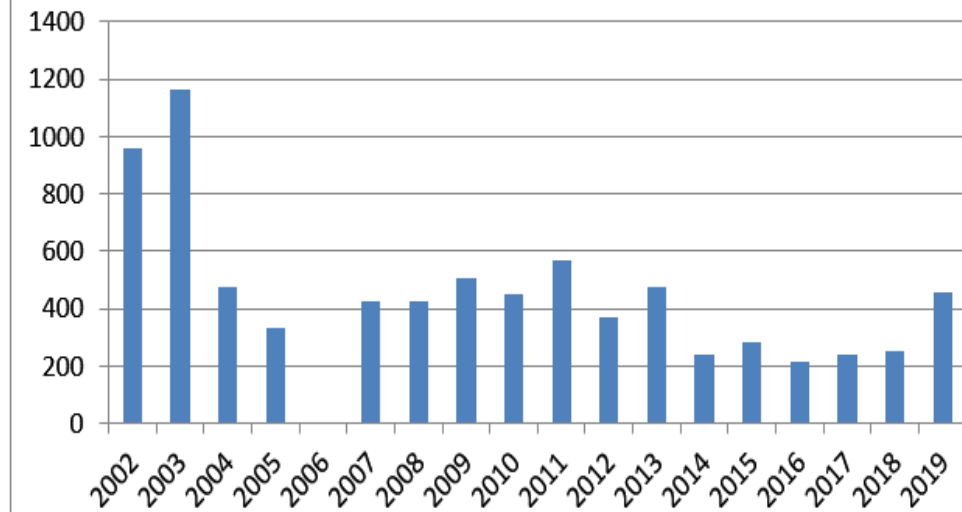
Kies een gemeente:

Totaal ▼

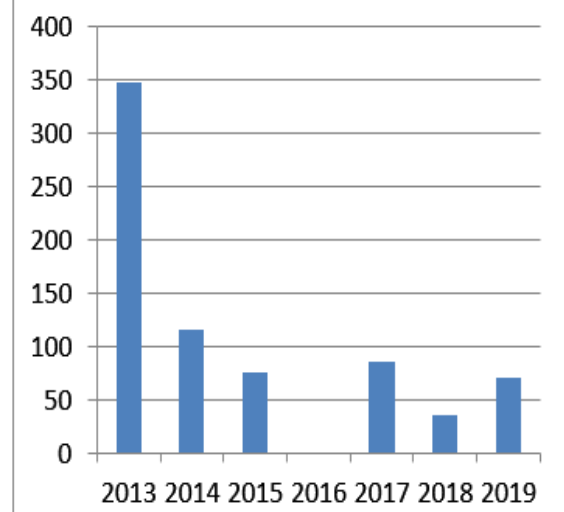
Haagpakketten



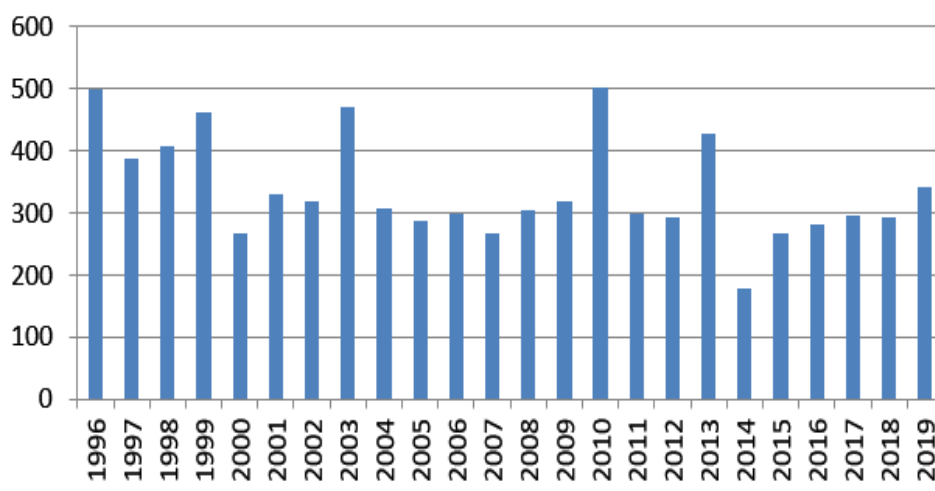
Klimplanten



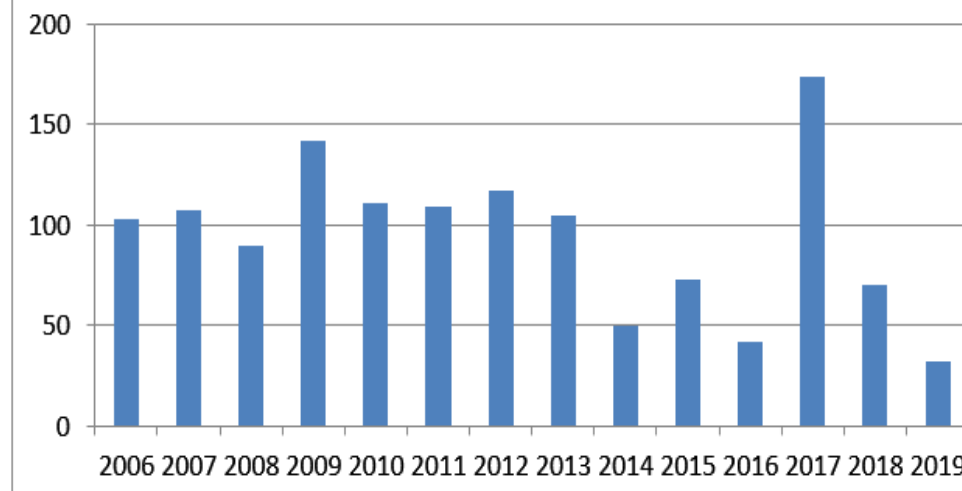
Bijenhotels



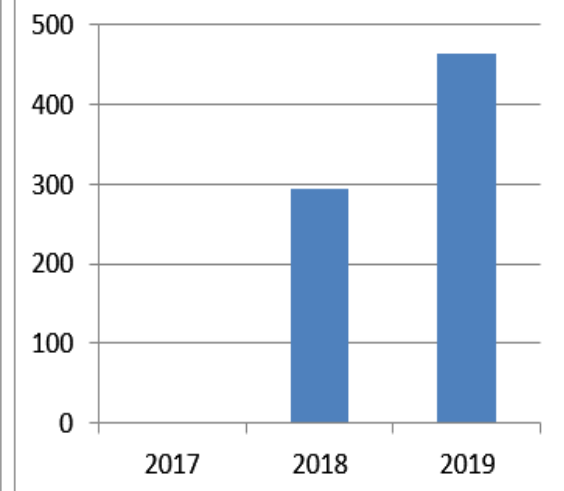
Knotwilgpoten



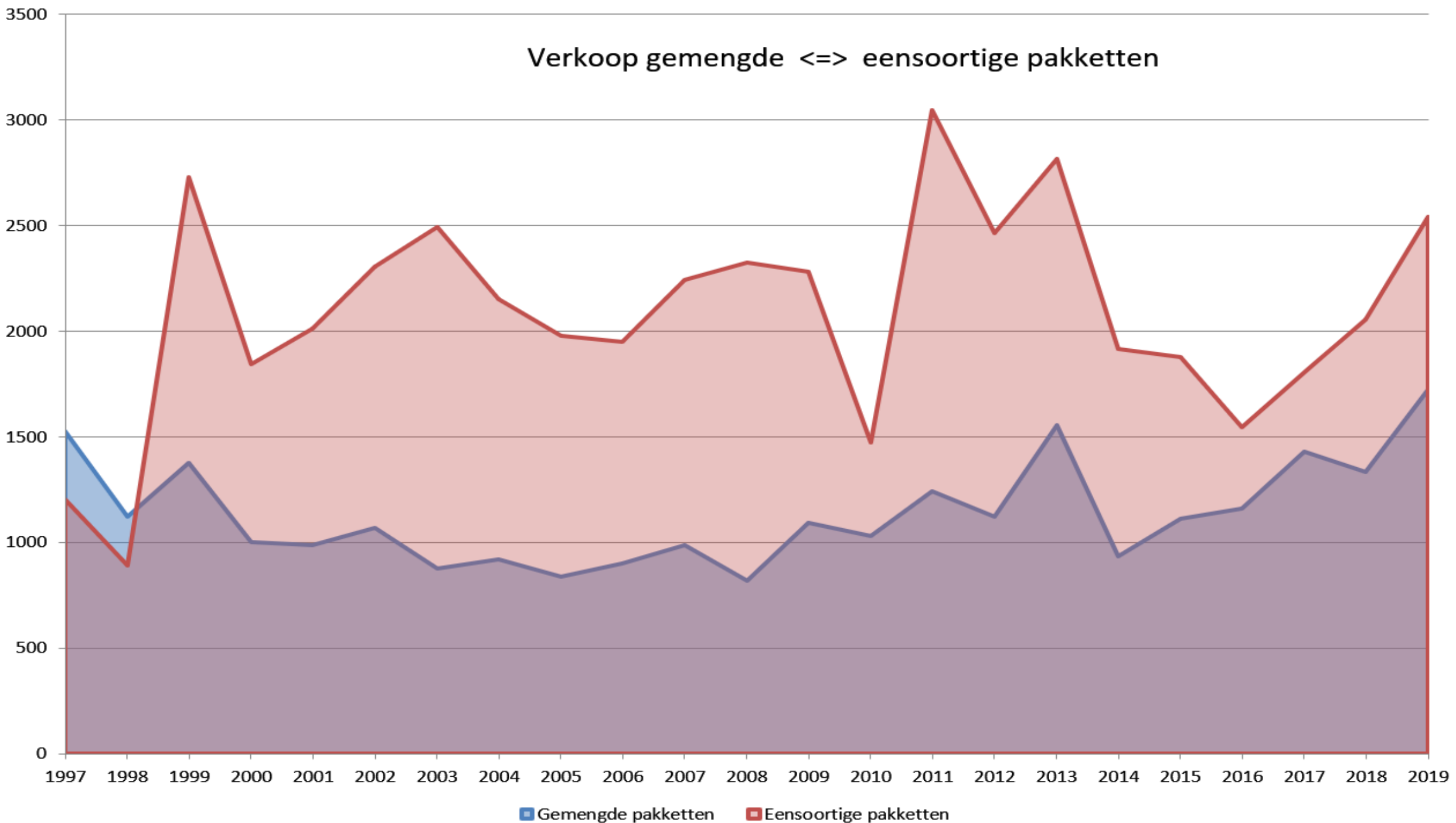
Bomen



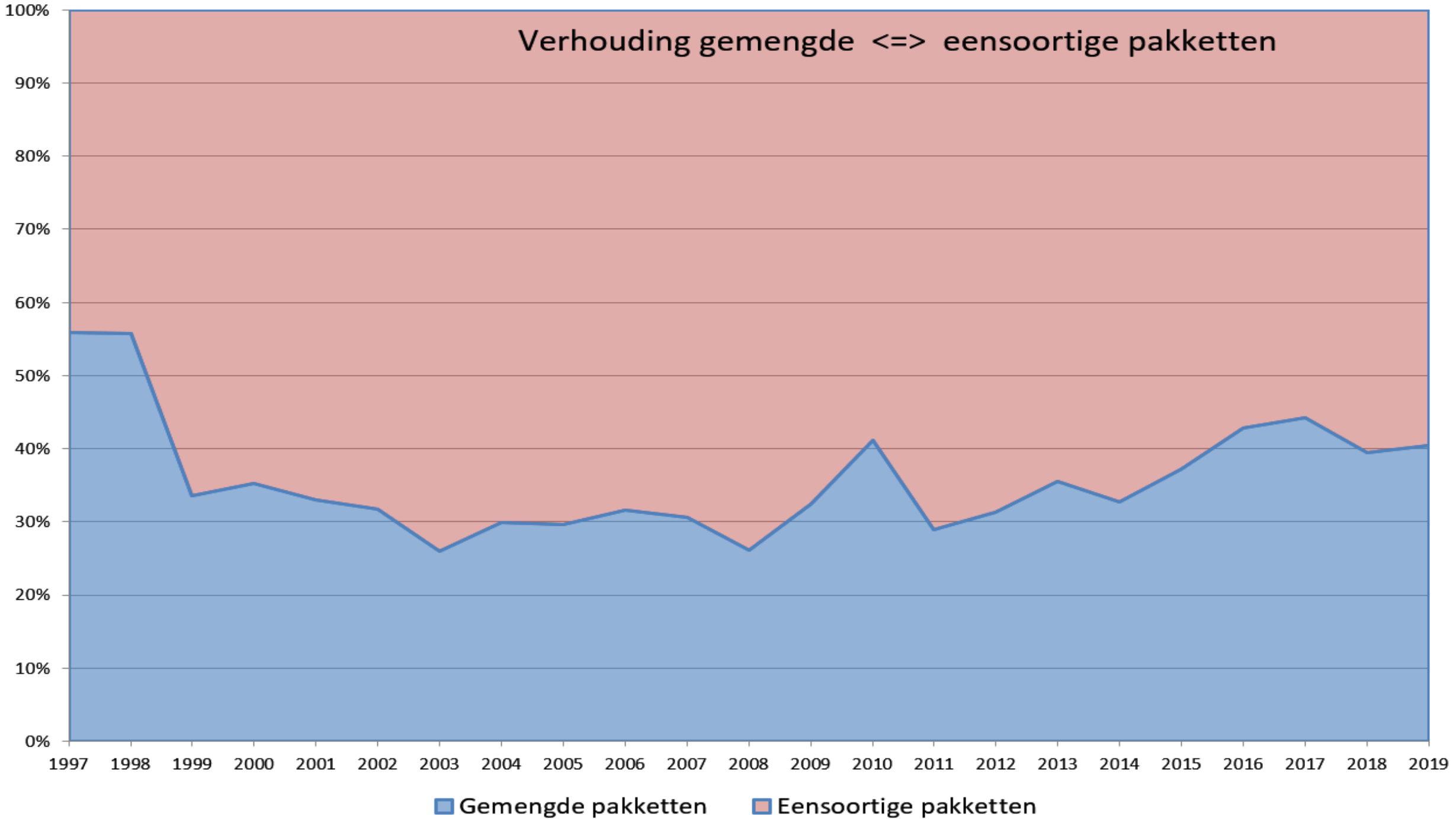
Fruitbomen



Verkoop gemengde <=> eensoortige pakketten



Verhouding gemengde <=> eensoortige pakketten



■ Gemengde pakketten ■ Eensoortige pakketten