

## FLANDERS NIEUWSFLASH BULLETIN

WERKJAAR 37 - EDITIE: NOVEMBER 2021

Flanders Nieuwsflash Bulletin brengt maandelijks een overzicht van de artikels die verschenen zijn op onze website als Flanders Nieuwsflash Express. Bezoek onze website voor de meest recente artikels.

[www.flanderscomputerclub.be](http://www.flanderscomputerclub.be)

WINDOWS 11 – 30/11/2021

### STANDAARDMAPPEN WEERGEVEN IN STARTMENU

Net zoals vorige versies voorziet Windows 11 standaardmappen zoals Downloads, Muziek, Documenten,...

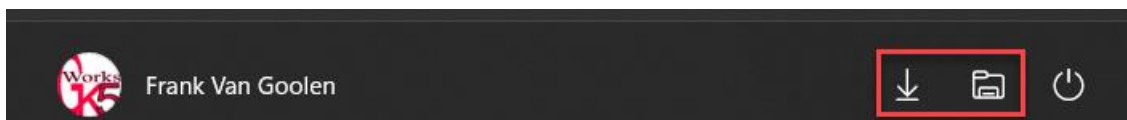
Je kan deze in Windows 11 snel toegankelijk maken door ze te koppelen aan het startmenu.

#### Werkwijze:

- *Open de instellingen (WIN+I) en ga naar 'Persoonlijke Instellingen'*
- *In het rechtervenster kies je vervolgens voor 'Start'*
- *Daarna kies je voor de optie 'Mappen'*
- *Hier moet je enkel de schuifregelaars verplaatsen van UIT naar AAN voor de mappen die je wil zien in het Startmenu*

Als je nu het menu Start opent zie je de door jou gekozen mappen verschijnen naast de Aan/Uit-knop onderaan rechts.

In onderstaand voorbeeld zijn de mappen 'Verkenner' en 'Downloads' op AAN gezet.



(FVG)

INFO – 25/11/2021

### ONEDRIVE STOPT VOOR WINDOWS 7, 8 & 8.1

Na de perikelen met Google Drive waarbij gebruikers verplicht werden over te stappen van *Backup & Sync* naar de *Google Drive* app om hun bestanden te

kunnen synchroniseren komt nu ook Microsoft met slecht nieuws voor sommige gebruikers van OneDrive.



Het nieuws heeft betrekking op gebruikers die nog werken met Windows 7, Windows 8 of Windows 8.1. OneDrive zal op deze toestellen vanaf maart 2022 niet meer synchroniseren. Vanaf 1 januari zullen deze systemen ook geen updates voor OneDrive meer krijgen.

Als oplossing kan je overstappen op Windows 10 of 11 of voortaan gebruik maken van de app op je smartphone.

Is geen van beide mogelijk dan moet je als gebruiker zeker voor maart een back-up maken van je OneDrive-bestanden. Na maart zijn ze definitief verloren.

(Geraadpleegde bron: Microsoft)

---

## WINDOWS 11 – 22/11/2021

### MICROSOFT WIL EDGE TERUG PUSHEN

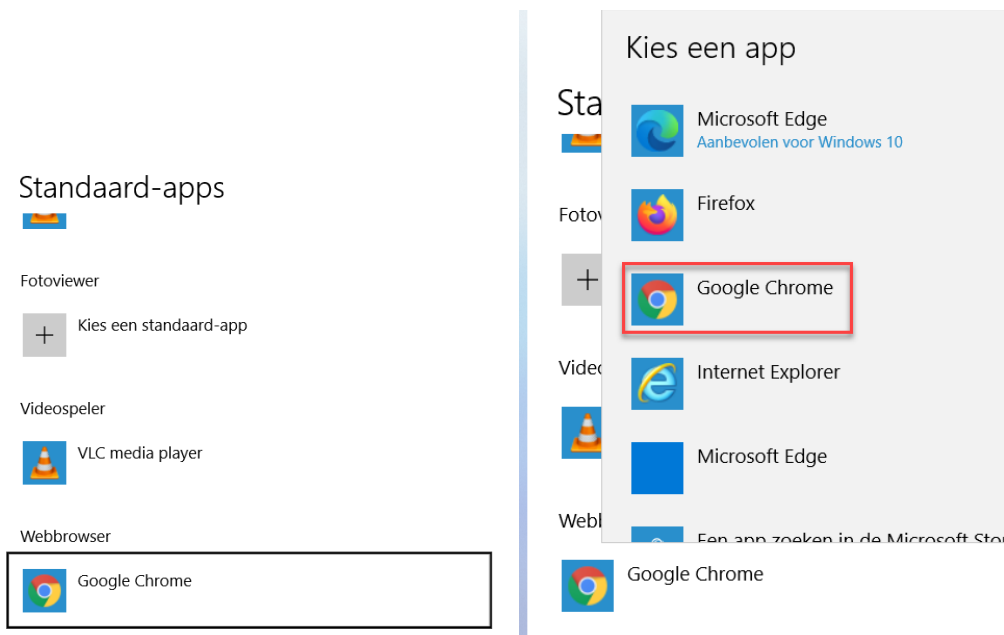
Microsoft maakt het in Windows 11 voor de gebruikers terug moeilijker om andere browsers te gebruiken dan Edge.

Concurrenten browsermakers zien hierin een herhaling van de geschiedenis en betichten Microsoft opnieuw van monopolistisch gedrag omdat in Windows 11 de ingebouwde browser weer meer naar voren wordt geschoven. Het op Chromium gebaseerde Edge komt langs verschillende wegen tot de gebruiker waardoor het omschakelen naar andere browsers lastiger wordt gemaakt.

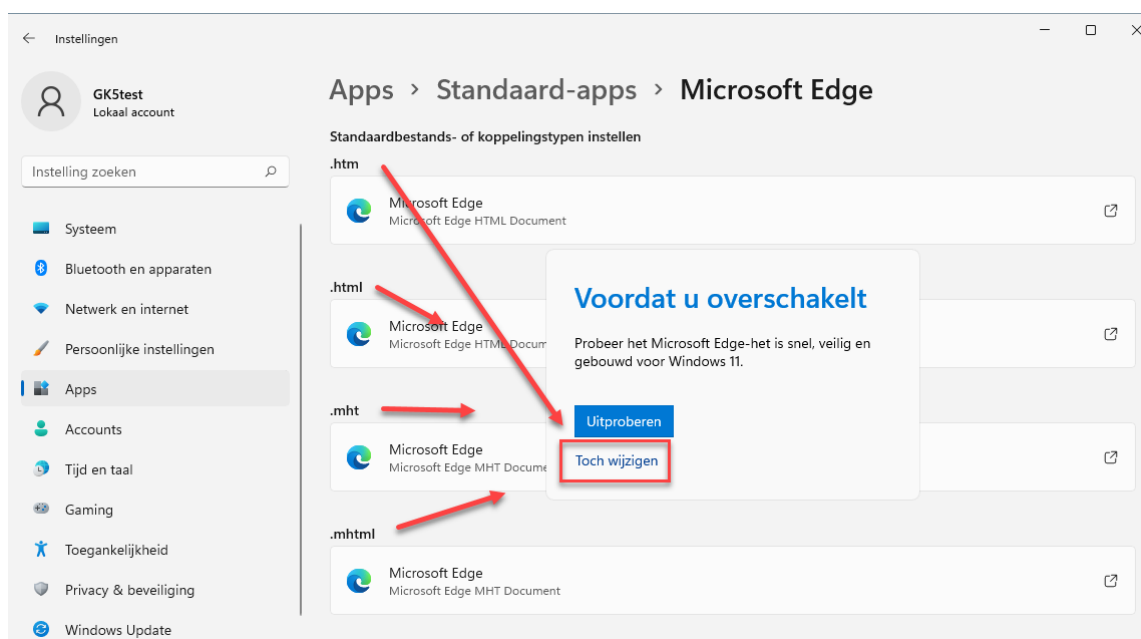
Windows 11 heeft namelijk niet langer meer de ingebouwde keuzemogelijkheid voor brede toewijzing van bestandsformaten zoals we die uit Windows 10 kennen (**Instellingen → Apps → Standaard-apps**).

Hier kunnen Windows 10 gebruikers kiezen voor default-apps aangaande verschillende categorieën zoals mail, muziek, foto's, ..., webbrowser.

Deze instellingen worden dan gebruikt voor alle bijbehorende bestandsformaten en protocollen.



In Windows 11 moeten gebruikers die defaults per stuk instellen. Per bestandsformaat komt Windows dan ook nog met de vraag of ze toch niet Edge willen gebruiken. De optie om Edge te blijven gebruiken is daarbij duidelijker aangegeven en lijkt haast voorgeselecteerd.



Wanneer na de installatie van een nieuwe browser de gebruiker op een link klikt dan vraagt Windows niet meer of de gebruiker een andere standaardbrowser wil gebruiken. Windows 10 deed dit wel. De keuze van een andere browser kan wel makkelijk gemaakt worden bij het installeren van de alternatieve browser zelf. Achteraf is het echter veel lastiger. Bovendien is de optie '*gebruik deze app altijd*' niet aangevinkt, waardoor Edge dus nog altijd de default blijft. Gebruikers moeten dus bij installatie zeer goed opletten wat ze wel of niet aanvinken. In hun reacties wijzen concurrenten hierbij op het historisch gedrag van Microsoft om zijn marktpositie te beschermen.

(Geraadpleegde bron: The Verge)

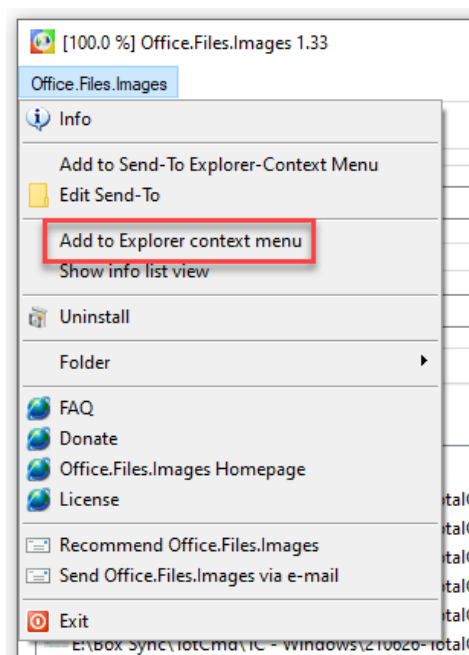
## **AFBEELDINGEN UIT OFFICE DOCUMENTEN EXTRAHEREN**

Wanneer je regelmatig met Office werkt dan heb je in de loop de jaren hoogstwaarschijnlijk heel wat afbeeldingen gebruikt in die documenten. Vooral Word en Powerpoint komen hiervoor in aanmerking. Soms kan het praktisch zijn om alle gebruikte afbeeldingen bij elkaar te hebben!

Met **Office.Files.Images** krijg je de beschikking over zo'n functie of het nu gaat om *docx, xlsx, pptx, ods, ott*, ... kortom alle nieuwe **MS Office** en **Open Office** bestandsformaten!

De portable freeware tool Office.Files.Images geeft een snel visueel overzicht van alle gebruikte afbeeldingen zodat je ze snel terug kan vinden en opnieuw kan gebruiken!

Door bovenaan op de naam van het programma te klikken kan je de tool toevoegen aan het contextmenu van de Verkenner. Op deze manier kan je Office-documenten met rechtsklikken onmiddellijk doorsturen naar Office.Files.Images.

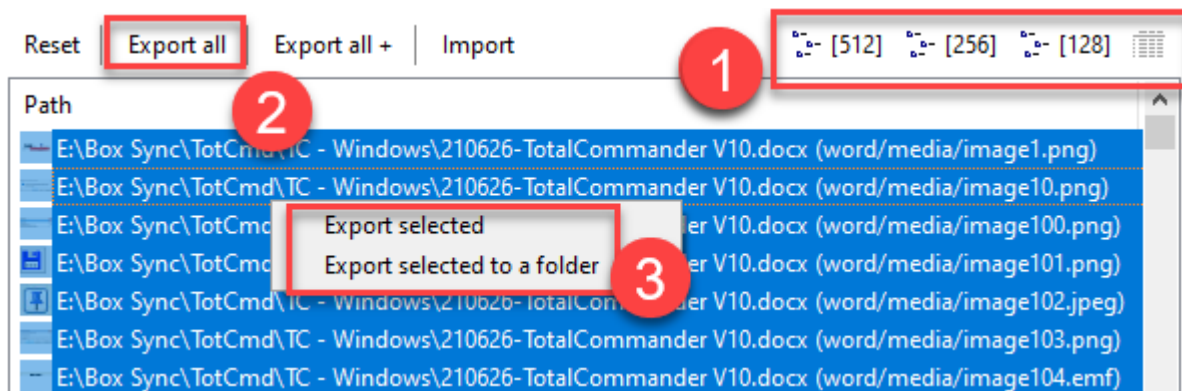


In het overzicht kan je kiezen tussen drie verschillende groottes van miniaturen en een lijstweergave. ①

In de aangemaakte lijst met afbeeldingen kan je nu gewoon gaan selecteren en ze met het rechtsklikmenu naar een map exporteren. Er is ook een knop voorzien om in één keer alle afbeeldingen te exporteren. ②

De geëxporteerde gegevens zijn te vinden onder je gebruikersprofiel in de map `AppData/Local/Temp/ Office.Files.Images/<volgnr>`.

Je kan ook zelf een map kiezen door bij het rechtsklikken op de selectie te kiezen voor: **Export selected to a folder**. ③



In onze programmabibliotheek vind je het programma samen met de nodige info.

U kan het programma ook zelf downloaden via onderstaande link.  
<https://www.softwareok.com/?seite=Freeware/Office.Files.Images>

(FVG)

---

## TIP → WINDOWS 10,11- 06/11/2021

### VERKENNER OPTIE: KOPIEREN NAAR...

Als je in Windows Verkenner met de rechtermuisknop op een item, een leeg gedeelte van het bureaublad of een map klikt, dan verschijnt er een menu. Dit menu noemen we het **contextmenu**.

In het contextmenu hebben we de optie “**Kopiëren naar**”.

Hiermee is het mogelijk bestanden of complete mappen snel naar een andere locatie te kopiëren.

Het contextmenu bevat standaard een aantal mogelijkheden om bestanden of mappen naar een andere locatie te kopiëren. Deze locaties kunnen afkomstig zijn van Windows zelf of van geïnstalleerde software.

We kunnen echter de inhoud van “Kopiëren naar” zelf aan onze wensen aanpassen door items toe te voegen of te verwijderen.

#### Werkwijze:

- **Start het venster ‘Uitvoeren’ (WIN+R)**
- **Typ: %appdata%\Microsoft\Windows\SendTo**
- **Bevestig met OK**

Er wordt nu een Verkennervenster geopend met de items uit “Kopiëren naar”. Je kan hier overbodige mappen verwijderen en/of nieuwe mappen toevoegen. Wil je hier nieuwe mappen toevoegen dan sleep je deze met de rechtermuisknop naar dit venster en geef je de snelkoppeling een eigen naam.

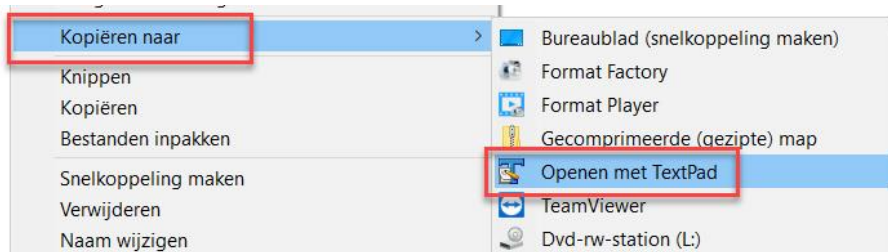
#### Opmerking 1:

Het hierboven gebruikte %appdata% is een Windows systeemvariabele die staat voor: C:\Users\\AppData\Roaming

#### Opmerking 2:

Alhoewel de naam van de optie spreekt over kopiëren kunnen we ze ook gebruiken om bestanden rechtstreeks te openen in een bepaald programma.

In plaats van een snelkoppeling van een bestand gebruiken we dan een snelkoppeling van een programma.



(FVG)

<b>Secretariaat</b> p/a Moretuslei 3 B-2180 Ekeren	<b>Informatie</b> Per post: via secretariaat Per telefoon: 0032 3 2895573 Per e-mail: <a href="mailto:info@flanderscomputerclub.be">info@flanderscomputerclub.be</a>	<b>Lidgelden</b> 60 EUR voor 1 jaar IBAN: BE23 9731 6510 9491 BIC: ARSPBE22
<hr/> <b>Redactie: Frank Van Goolen</b> <hr/>		