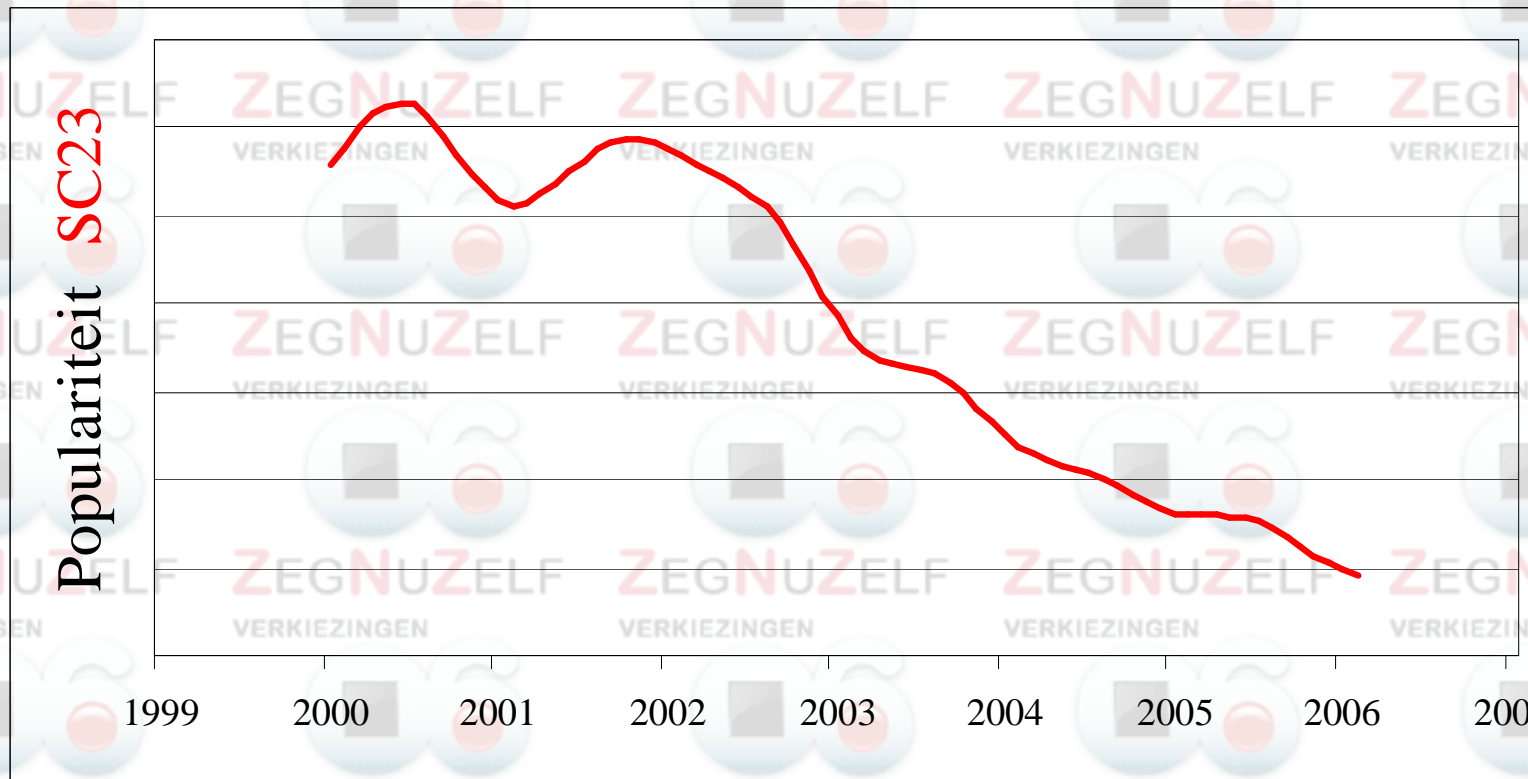


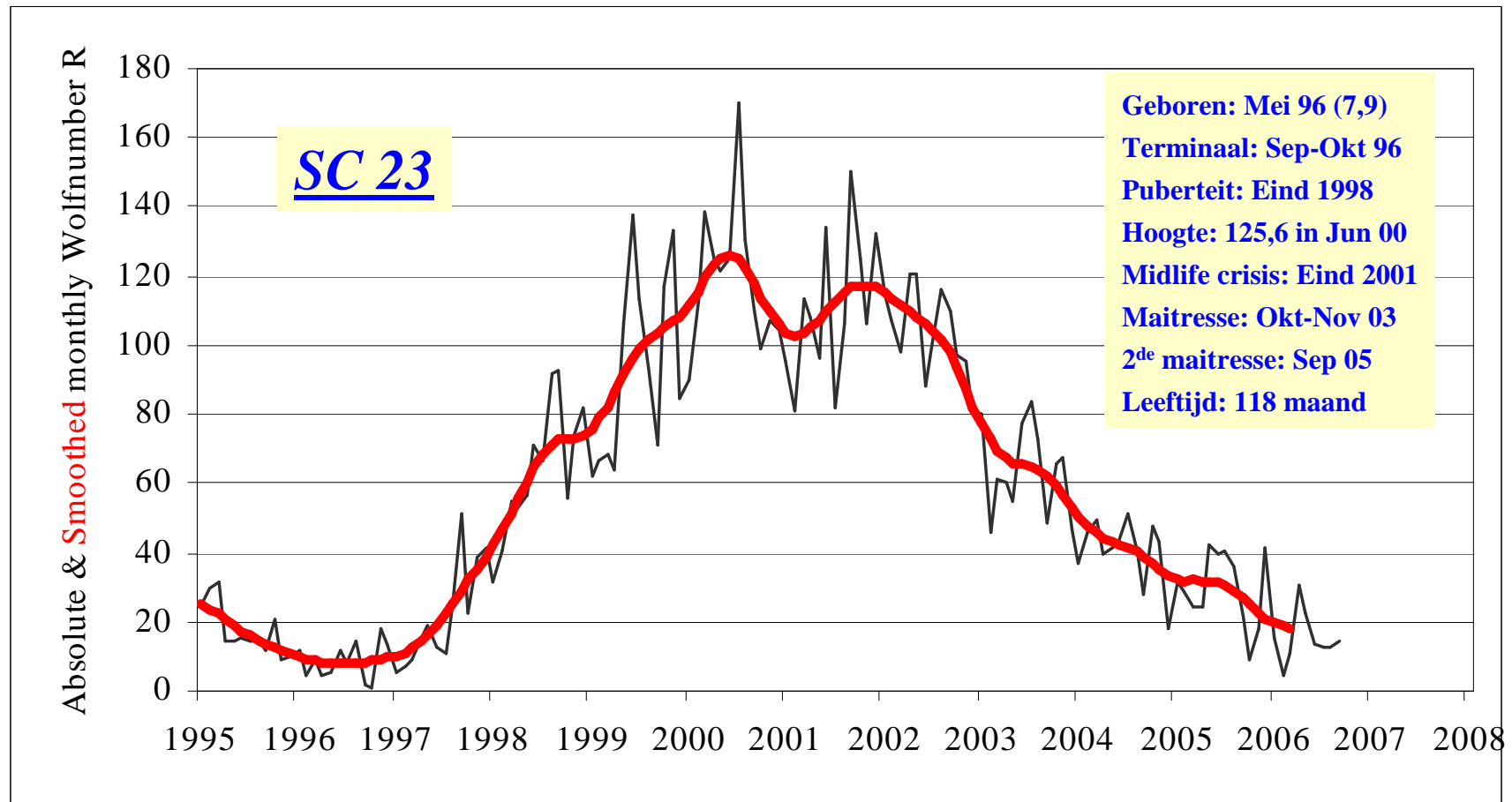
Hoe taai is SC23?



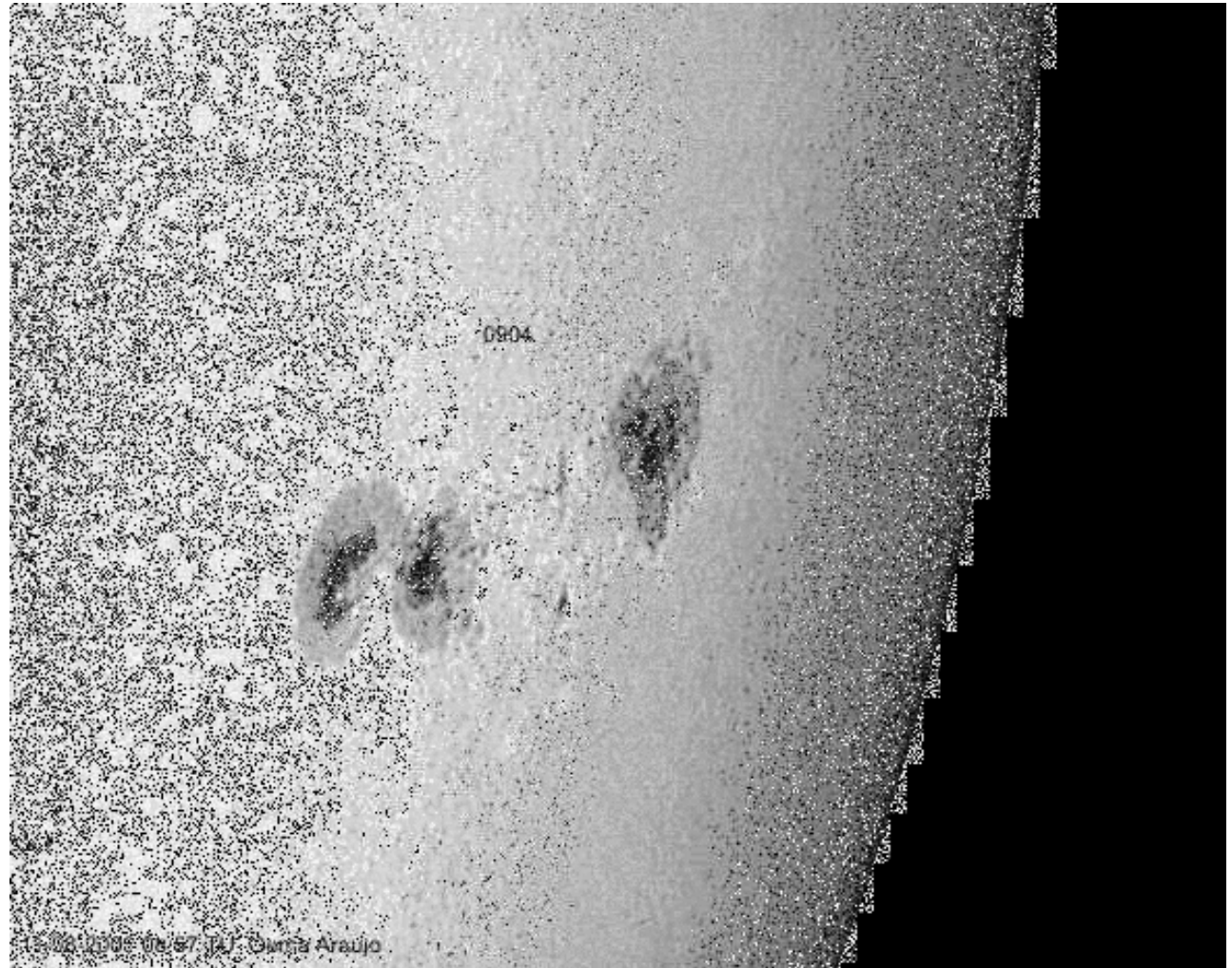
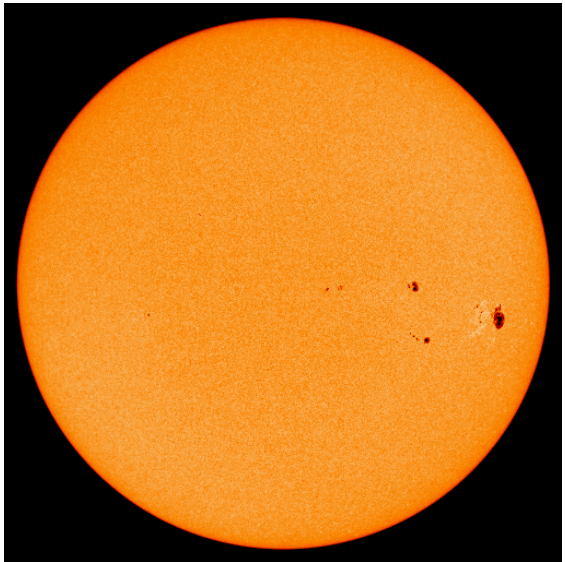
Jan Janssens

7 oktober 2006

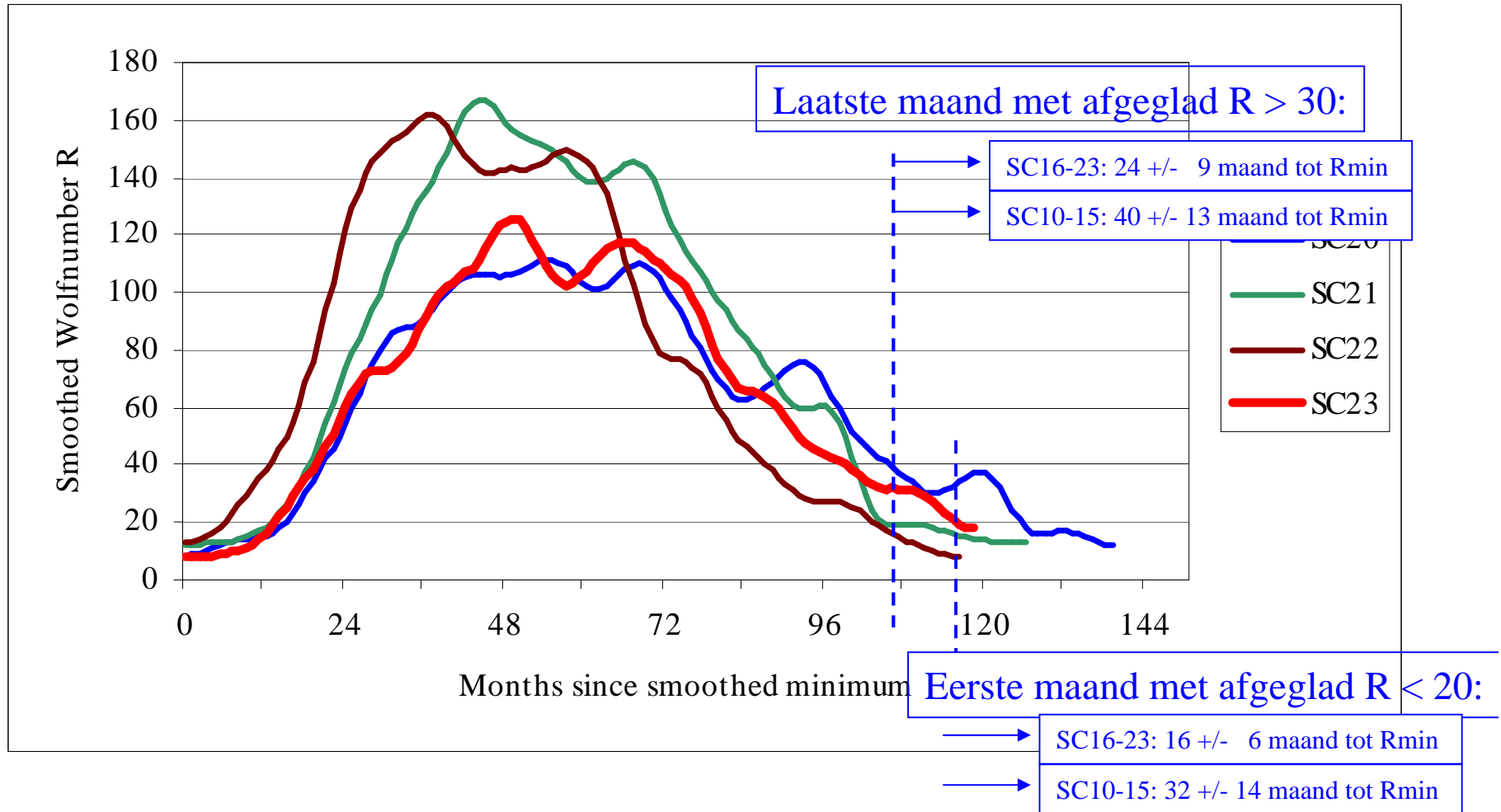
Evolutie Wolfgetal R



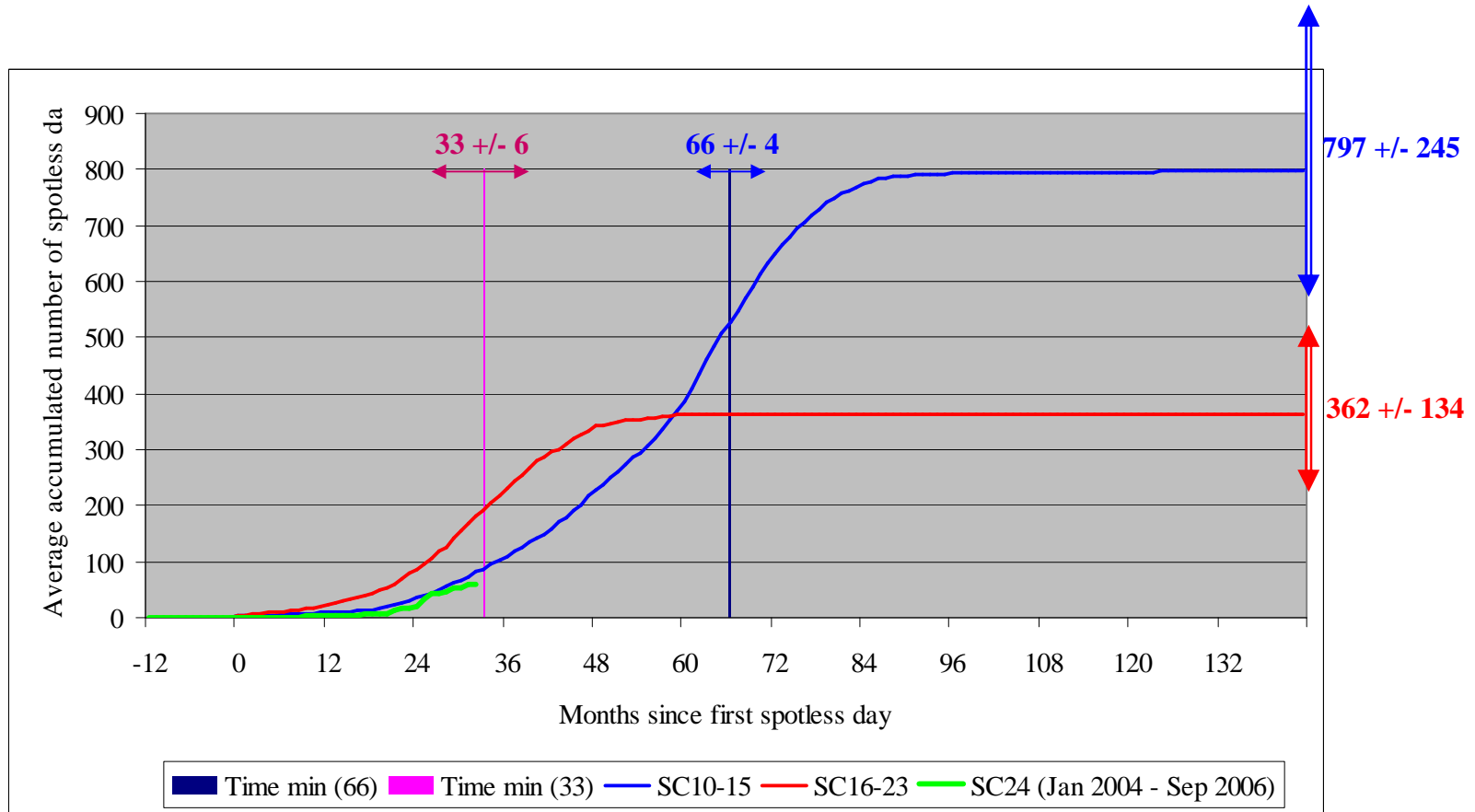
2006...



Afgeglad Wolfgetal: Vergelijking met SC20, 21 & 22

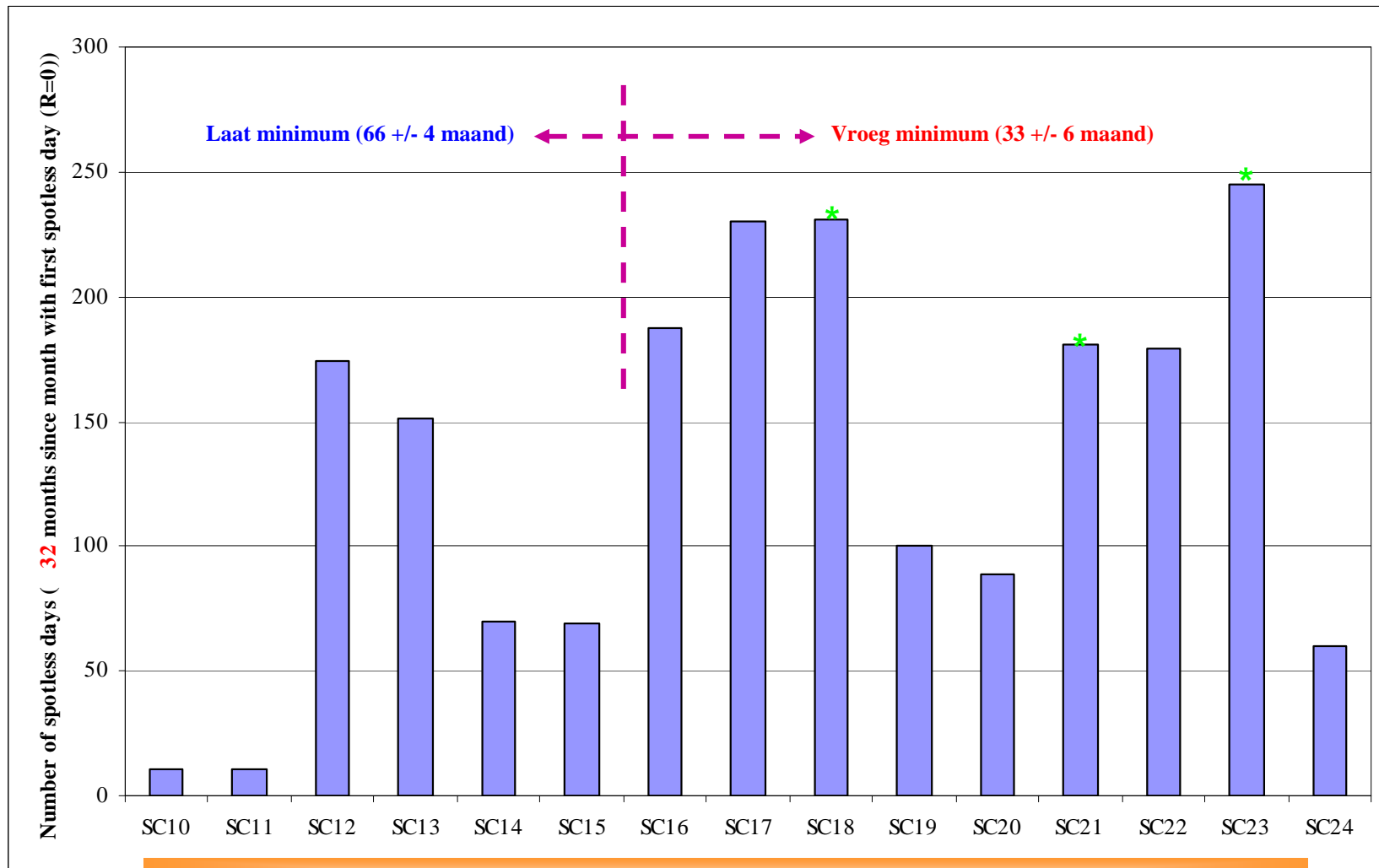


Aantal vlekkenloze dagen ($R_d=0$)



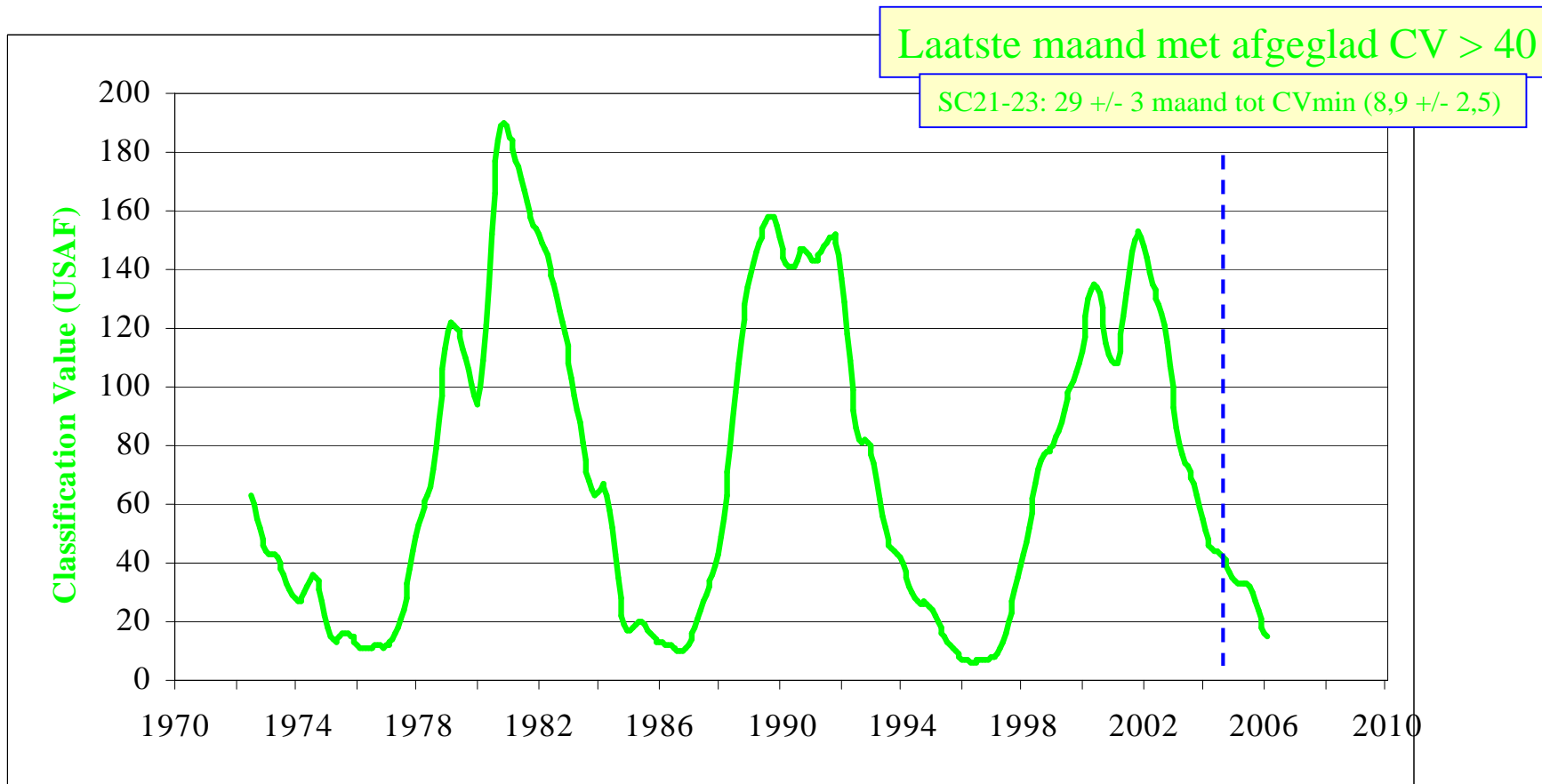
Huidige evolutie parallel aan SC 10-15! => Zeer laat R_{\min} (2009-2010??)

Aantal vlekkenloze dagen (Rd=0)

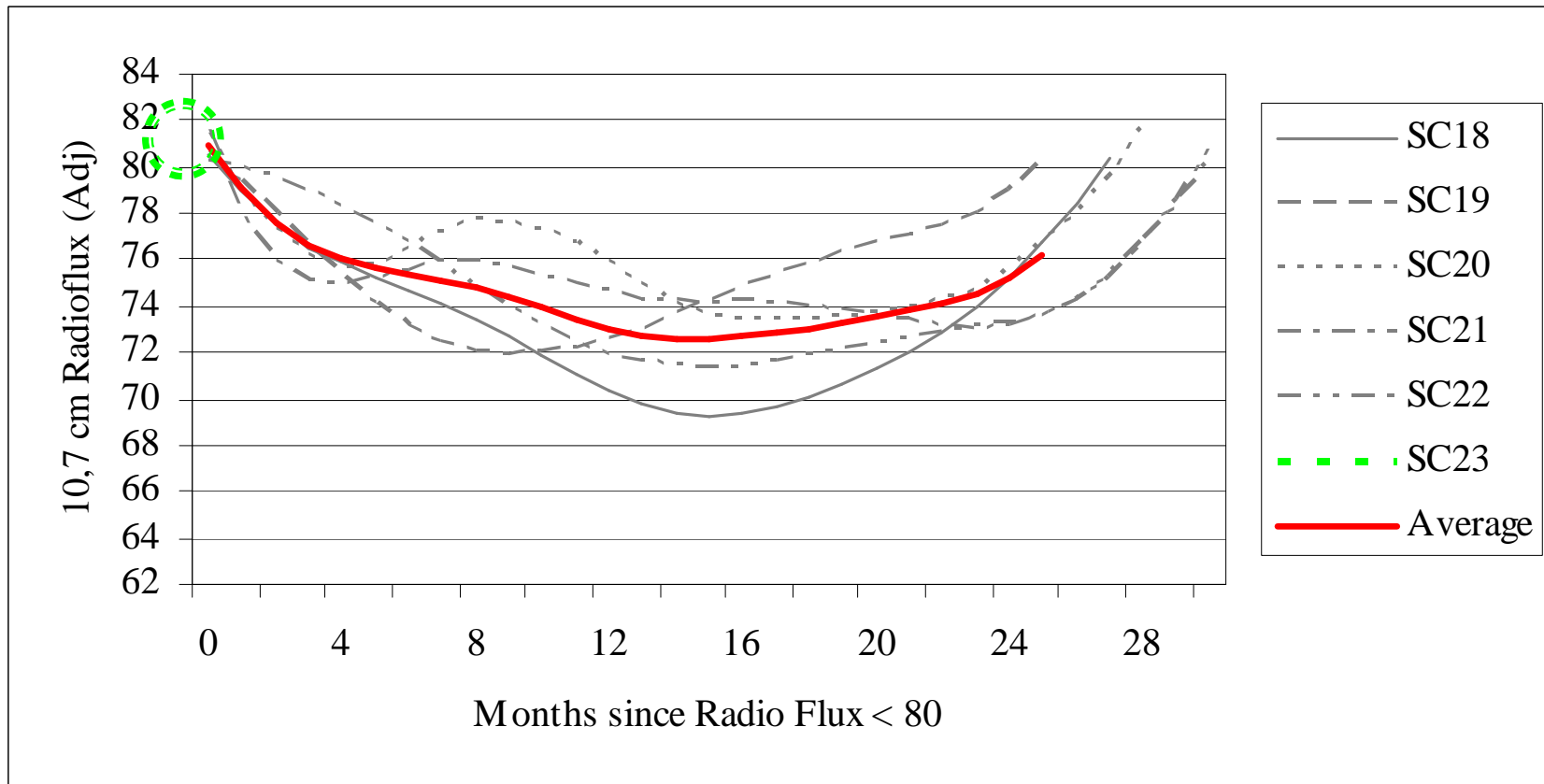


* : SC18, 21 en 23 reeds begonnen 32 maanden na eerste vlekkenloze dag!

Classification Value

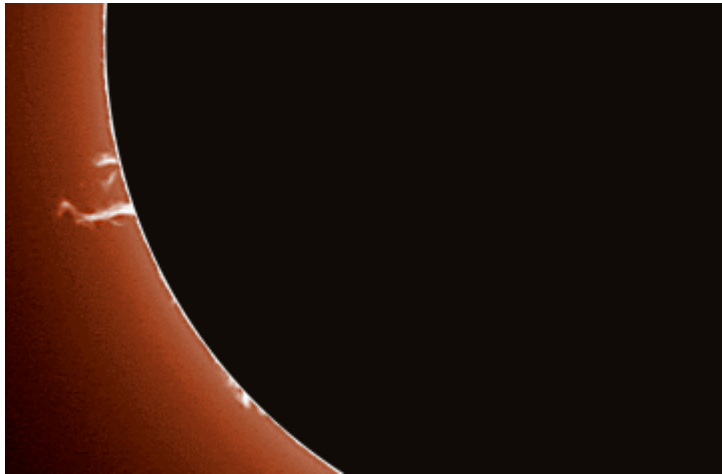


10,7 cm zonneflux



Laatste maand met Radioflux > 80: Nog 15 +/- 5 maand tot RFI-minimum (72,5 +/- 2,2)!

H-alfa

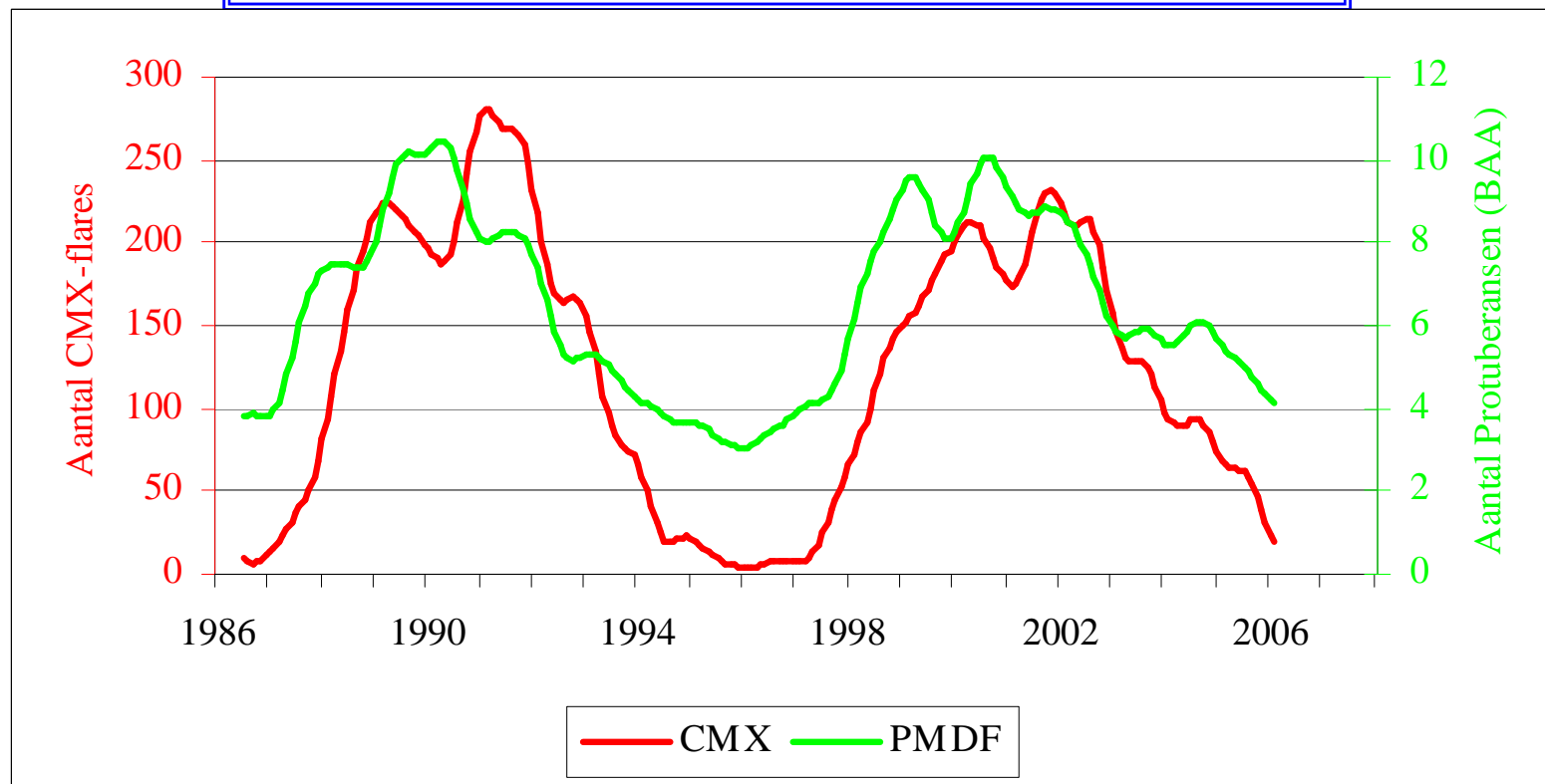


Andrew Chatman, NY, 03 Apr 06

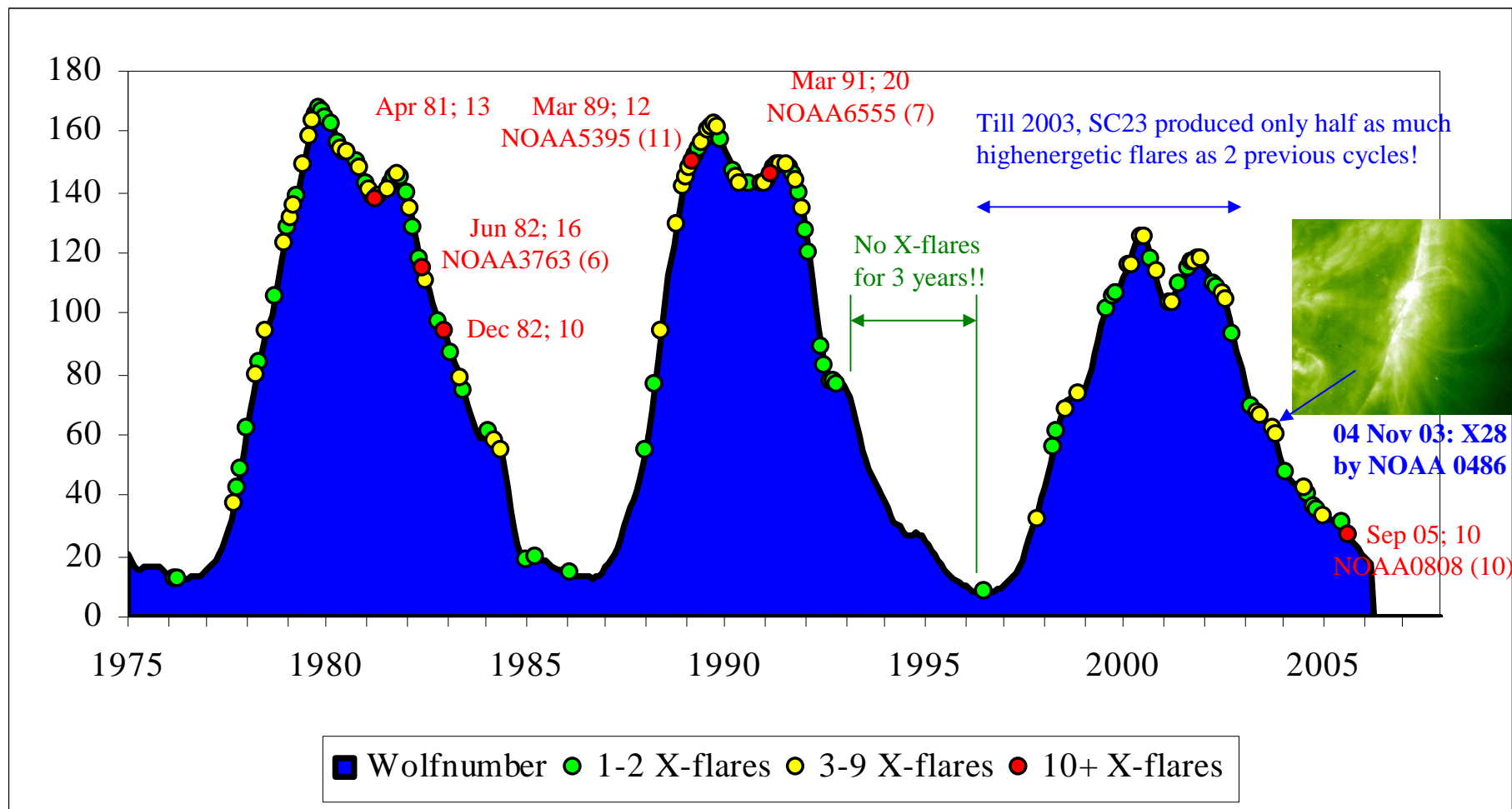


H α -protuberansen & flares

H α -protuberansen activiteit gaat de flare-activiteit vooraf met 10-18 maanden!
Tijdens het SC-minimum zijn er gemiddeld 3-4 protuberansen zichtbaar!

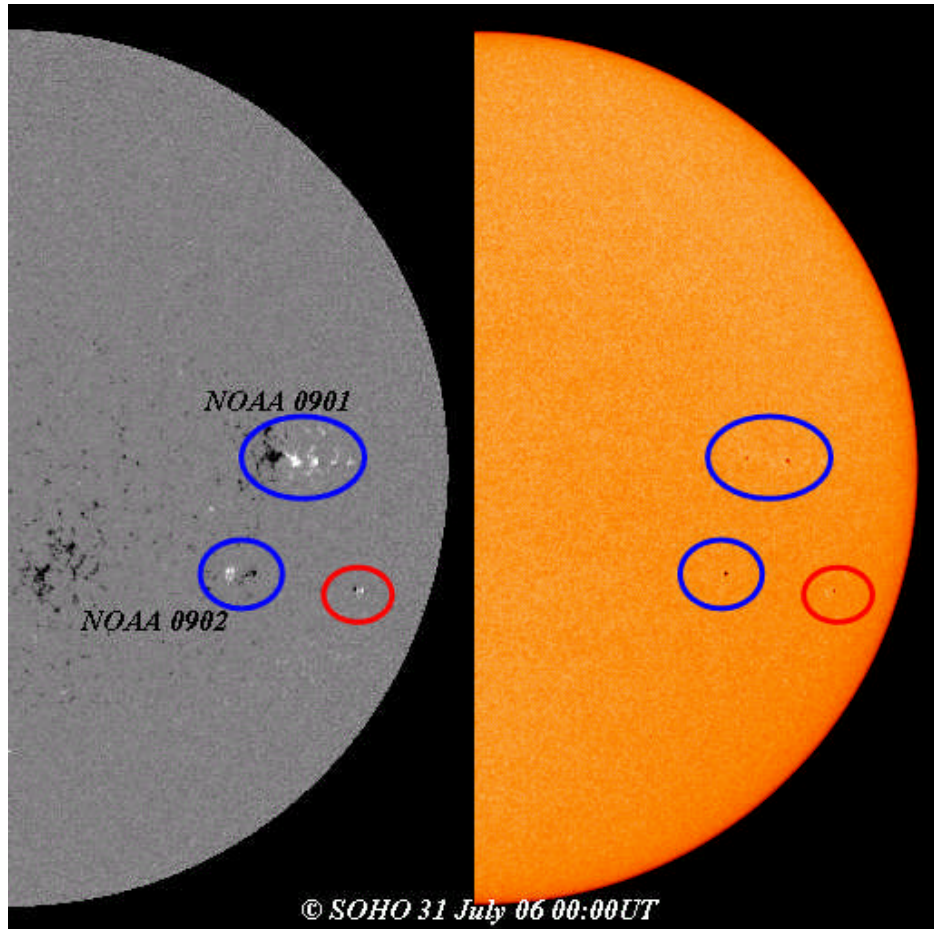


X-flares



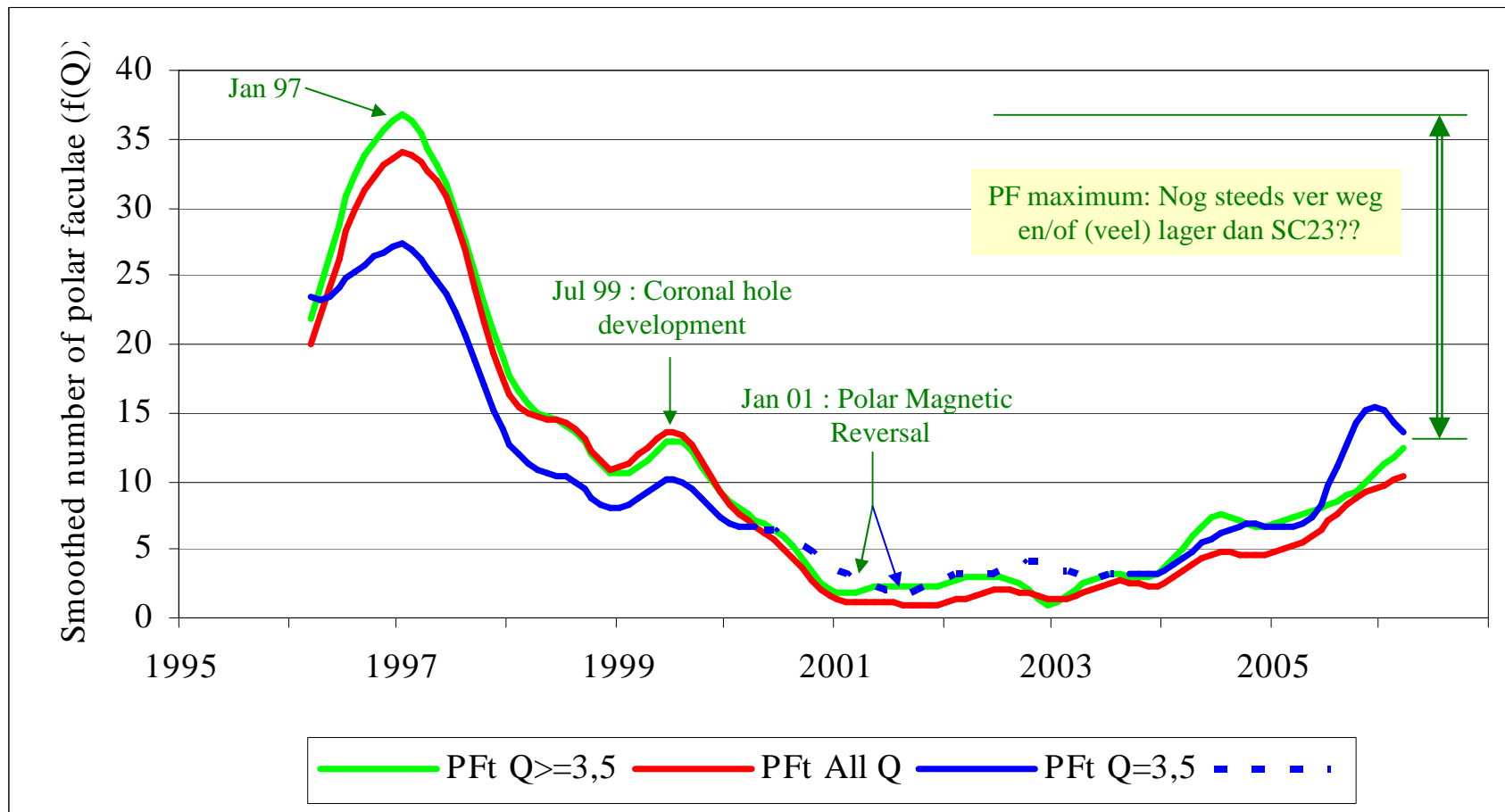
Based on chart by D. Hathaway, Science@Nasa

Nieuwe groepen op hoge breedte

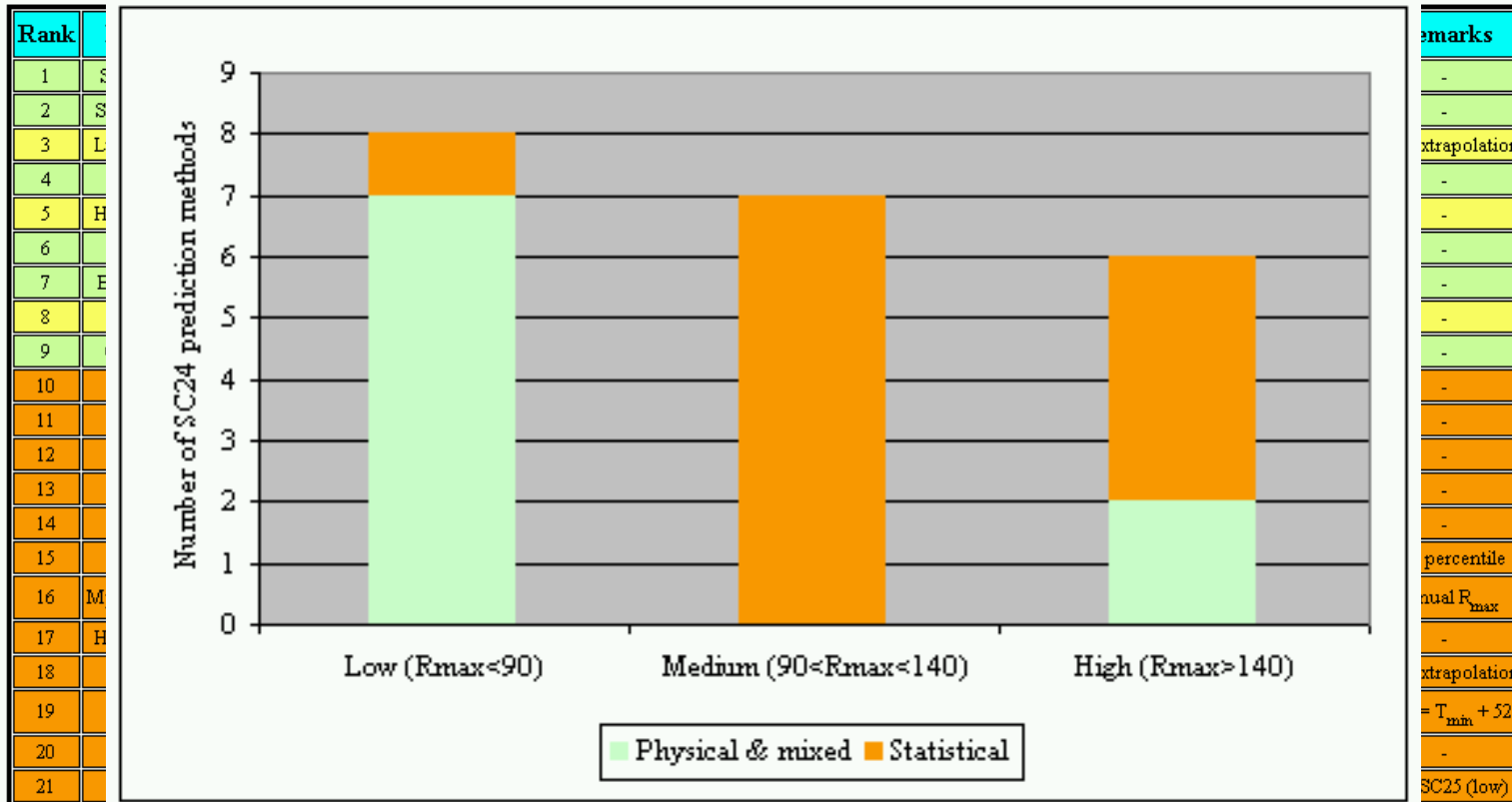


- Verschijnen 10-18 maand voor Rmin op $\beta > 20^\circ$
- 31 Jul -01 Aug 06
 - Enkele waarnemers zien een groepje op $\beta = -13^\circ$ (“S669”)
 - Slechts +/- 12h zichtbaar
 - Niet geteld door SIDC
 - Geen NOAA-nummer
 - Vergelijkbaar met NOAA 7872
 - Op $\beta = 13^\circ$ in Mei 1995
- Groepen tussen 10° en 20° beschouwd als “grijze” zone
- Andere groepen met SC24-polariteit
 - NOAA 0798 (Aug 05), NOAA 0863 (Mar 06), NOAA 0905 (Aug 06)
 - Alle op $|\beta| < 10^\circ$
 - Geen SC24 groepen!
- **Als** S669 een SC24-groep is, begint SC24 in Nov 07 (+/- 4 maand)
 - Groepen op hoge breedte pas dan?

Poolfakkels (JJ)



Voorspellingen SC24



Fysische methodes Statistische methodes
 93 +/- 24 118 +/- 19

Gecombineerd
106 +/- 21

Vragen?



Solaemon: <http://members.chello.be/j.janssens/>