

PORTFOLIO

LEEN BRASPENNING

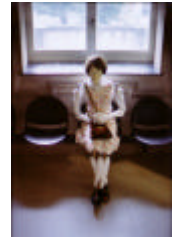
Beeld



.....
www.leenbraspenning.be

BEELD

2003 Afstudeerproject Gerechtsgebouw Gent



Eindwerk onderzoek kunstbeeld

Video tango - dubbelbeeld



2002 Fotoreeks voeten



Video gezin administratief centrum Gent



fotoreeks zwembad GITO kleedkamers bouw Gent

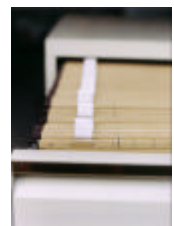


Video Roger Desmet Westerbegraafplaats Gent

2001 Tentoonstelling Pastorie Sint-Lenaarts



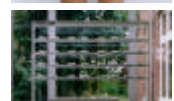
Dossierkast fotoreeks mijn gemeente



Fotoreeks Zwaartekracht



Geurwerk Oksel



BEELD

Fotografie

Voeten (reeks van 12)



Zwaartekracht, geschaafde kinderknieën (reeks van 15)



Seniorenzwemmen

Deze foto's zijn gemaakt voor het samenwerkingsproject tussen 3^e Beeldhouwkunst Sint-Lucas Gent in GITO Martelaarslaan Gent.
De beelden werden getoond in de kleedkamers van de afdeling Bouw.



Metalen kasten

Dossierkast mijn gemeente (Kerkstraat - Nieuwstraat - Fruithoflaan)

Deze kast werd getoond in de oude Pastorie te Sint-Lenaarts (Brecht).

Elke schuif van de kast bevat portretten van alle inwoners van de straat.

Naast hun foto is een fiche aanwezig waarop naam, leeftijd, beroep en lid van (hobbyclub, politieke partij,...) zijn ingevuld.



Fichebak Kunstbeeld

Als theoretisch onderzoek in het laatste jaar aan Sint Lucas Academie Gent vroeg ik 60 personen uit mijn gemeente en 10 professionelen uit het culturele veld volgende drie vragen:

“Wat is Kunst?”

“Is dit Kunst? (Marilyn Monroe van Andy Warhol) ”

“Wat is jouw grootste kunstervaring?”

Al deze reacties werden opgenomen en geordend in de Fichebak KunstBeeld



Oksel (Geurwerk)

Voor deze schoolopdracht heb ik vier mannelijke en vrouwelijke okselgeuren opgenomen. Van elke persoon zijn okselgeur werd een sterk en een zacht extract genomen.

Wordt de okselgeur als aangenaam ervaren in een zacht extract?

Kun je verschil ruiken tussen vrouwelijk okselgeur en mannelijk okselgeur?



Eindwerk

Poppen

Getoond in Gerechtsgebouw Gent.

Naast deze wachtende poppen, waren er ook teksten te horen van observaties van mensen in eet- en drankgelegenheden. De teksten bevatten een beschrijving van klein menselijke gedragingen en -bewegingen.

