

# GROOTFORMAAT PDF-files

Het is mogelijk om PDF-files rechtsreeks op onze CW900 plotter af te drukken, en omdat deze gekoppeld is aan een automatisch plooiapparaat, is het dus van groot belang om de pdf-file juist aan te maken.

**Plannen worden automatisch geplooid, indien dit niet mag, uitdrukkelijk vermelden aub !**

Het aanmaken van een pdf-file dient te gebeuren met een PDF driver die door Adobe aangeleverd is (AutoCad, Vectorworks, Arkey, Acrobat) voor pdf files die door andere, soms gratis, pakketten aangemaakt worden, zijn wij niet verantwoordelijk voor slechte prints.

**Belangrijk:** *Vignet rechts onderaan* en het plan in *Landscape* (pdf-file zelf nadien controleren natuurlijk), probeer ook rekening te houden met de *standaard rolhoogtes van 420, 594, 841, 914 en 106mm (=deze laatste kan niet automatisch geplooid worden).*

**Een PDF-file moet een papierformaat hebben dat evengroot is zoals de tekening !**

Maak zeker ook **nooit** pdf-files aan met daarin meerdere plannen van verschillende formaten en rotaties !

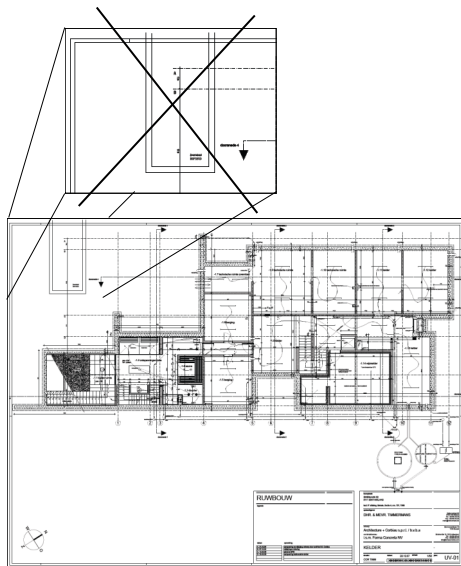
**Kies in je tekenprogramma voor resolutie 400 dpi en (voor zover dit mogelijk is) voor versie PDF 1.4 (PDF/X).**

Bij afbeeldingen is het best dat je de kleuren in **CMYK** zet (geen RGB) om de kleuren van je opmaak zoveel mogelijk te benaderen. Ook is het **belangrijk om bij meerdere tekenlagen te comprimeren (flatten image).**

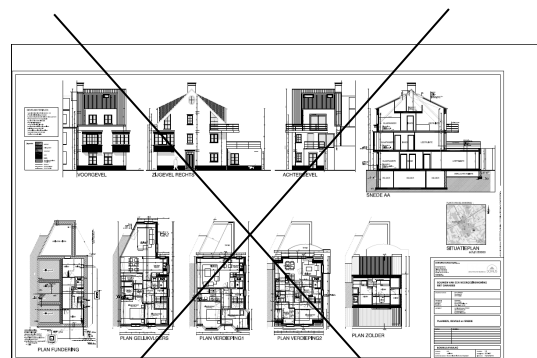
Bij slecht aangemaakte pdf files die we nog manueel moeten bijsnijden en plooiën, zal er € 1,00 bij aangerekend worden per plan.

Kleinformat tekeningen (A4 en A3) steeds vermelden of apart zetten van de groot formaten, omdat deze niet naar de plotter maar naar de kleinformat printers gestuurd moeten worden !

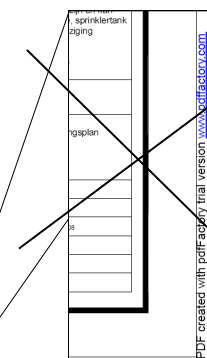
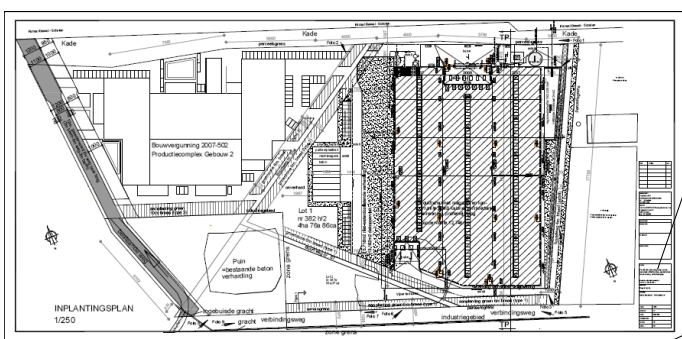
**En ... er wordt natuurlijk ook nooit verschaalt tenzij uitdrukkelijk vermeld !**



Lijnen buiten de snijkader



Papierformaat niet juist = manueel bij te snijden en te plooiën



Door "gratis" PDF-creator, tekst buiten de snijkader