

Handleiding Gadwin Printscreen

Op z'n tijd willen we allemaal wel eens een schermopname maken, bijvoorbeeld ter ondersteuning van een vraag over, of antwoord op, een probleem. Dat kan door te klikken op de toets Printscreen en vervolgens een grafisch programma, zoals Windows Paint, of Paint Shop Pro te openen en vervolgens rechts te klikken "plakken als nieuwe afbeelding".

Omdat een op die wijze gemaakt schermopname op het klembord van Windows wordt bewaard, kan er maar één tegelijk worden gemaakt. De volgende overschrijdt dan meteen de vorige, omdat het klembord maar één bestand of tekst tegelijk kan bevatten.

Met dit programma kun je schermafdrucken maken in bijna ieder gewenst formaat en in de kwaliteit die je zelf wilt. Dubbelklik het uitgepakte bestand en de installatie start. Waarschijnlijk krijg je eerst een beveiligingswaarschuwing in verband met een "onbekende uitgever".. klik toch maar op "uitvoeren" Het volgende schermje heet "Installer Language", klik op het kleine zwarte pijltje en kies in het rolmenu "Nederlands"

Daarna kom je in de Gadwin Printscreen Setup Wizard, die de installatie begeleidt. Klik op "volgende" en klik daar op "Akkoord" Het daarop volgende scherm toont de map waarin wordt geïnstalleerd, klik op "installeren"



Na het voltooien kun je desgewenst het programma meteen configureren



Bij het invullen hiervan moet je natuurlijk voor jezelf bepalen wat je wil, maar we geven een paar suggesties. Het spreekt vanzelf dat je na ieder scherm even op OK moet klikken;-)

Tabblad Voorkeuren:

Belangrijk is welke sneltoets je kiest, dáár maak je immers de opnamen mee. Voor de hand ligt om de "Printscreen" toets te nemen, maar er zijn legio andere mogelijkheden, klik maar eens op het pijltje. Vanzelfsprekend kun je bij "Vastleg-instellingen" overal vinkjes zetten, maar bedenk dan dat dit tijd kost, in praktisch alle gevallen zijn de opnamen meteen goed en zijn die mogelijkheden overbodig. "Run at Windows Startup" is aangevinkt, dan is hij meteen actief als je je computer hebt aangezet.



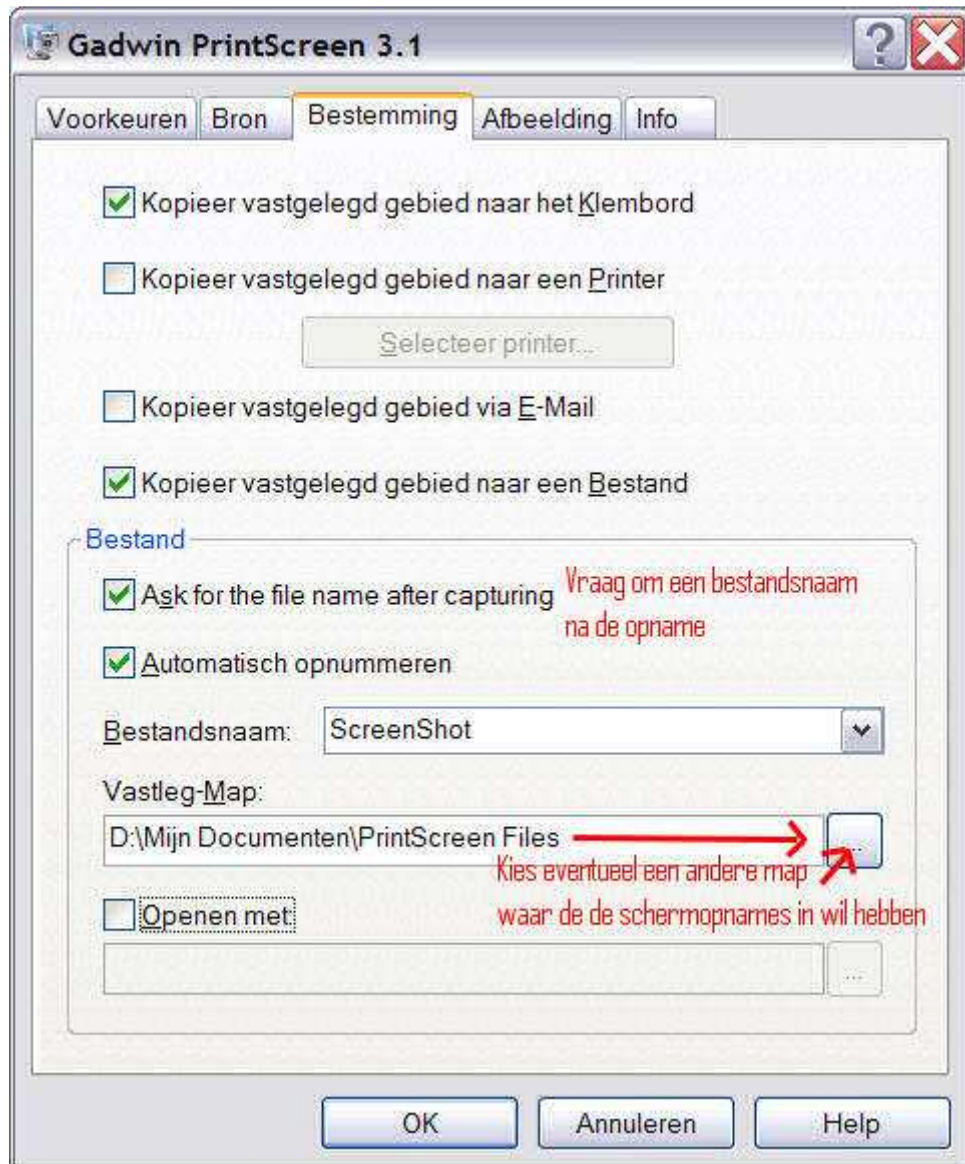
Tabblad Bron:

Ook hier is het een persoonlijke keuze, dus denk er even over na. Wij kozen voor "Rechthoekig gebied", dan kun je zelf een rechthoek trekken om het gebied dat je wil opnemen.



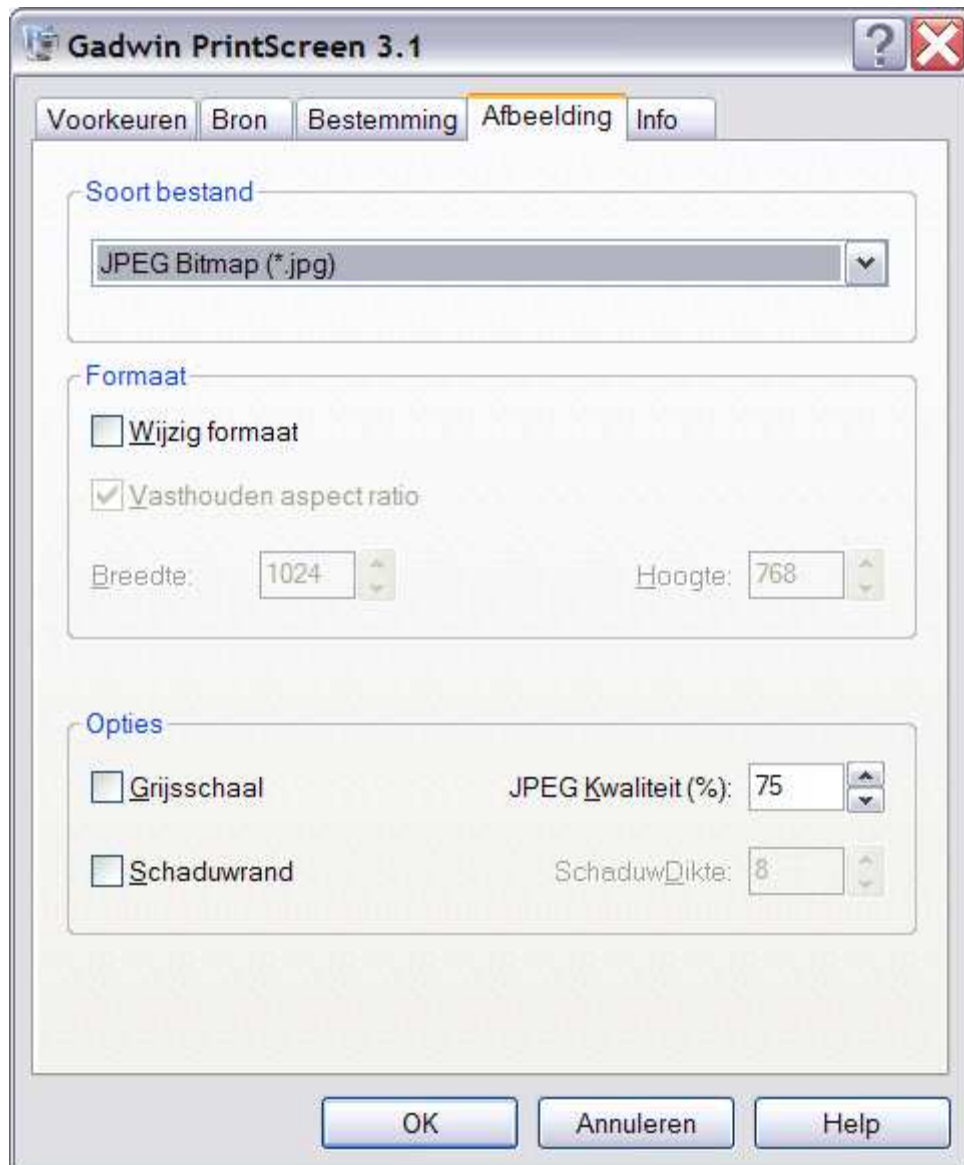
Tabblad Bestemming:

Feitelijk spreek dit voor zichzelf, bekijk onze keuze kritisch en bepaal wat je zelf wil. Het is nogal vreemd dat in het gedeelte onder "bestand" een stukje tekst in het Engels staat, vergissing van de makers vermoedelijk;-) wij hebben er de Nederlandse vertaling even bij gezet:



Tabblad Bestemming:

Hier kun je kiezen voor een bestandsformaat en voor de kwaliteit, doorgaans is 75% jpg kwaliteit voldoende, tenzij je er grote grafische plannen mee hebt, kies dan een hoger %



Alles ingesteld? Wijzigen kan achteraf nog als het niet bevalt! Klik op OK en klik maar eens op de gekozen sneltoets, in ons geval "Printscreen", dan komt Gadwin meteen in actie. Als je instellingen zo staan als bij ons zie je een klein venstertje bovenin met de naam **Zoom window** en kun je met je linkermuisknop een selectie trekken om het gewenste gebied. Dubbelklik in de selectie en je krijgt een "opslaan als" venster (save captured image as...) - geef een naam en klik op Opslaan. Je schermopname staat dan in de aangewezen map.

Veel succes !